

PRÉLUDE
de
NAÏS MICOULIN

Drame Lyrique en deux actes

tiré de la Nouvelle

d'EMILE ZOLA

Poème et Musique
de

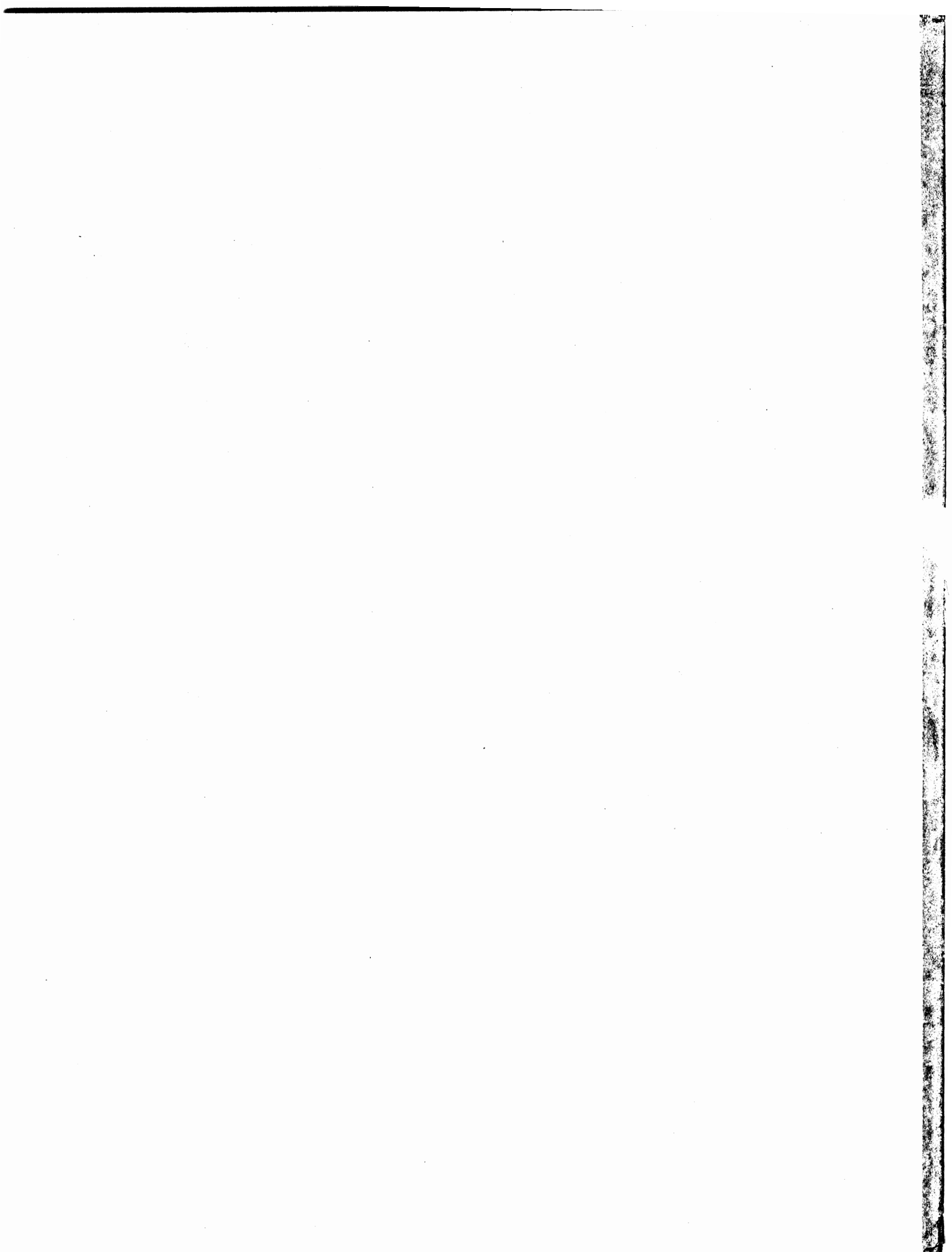
ALFRED BRUNEAU

Partition d'Orchestre Net 10 fr.
Parties d'Orchestre „ 20 fr.
Chaque partie supplémentaire „ 1.50

Paris, CHODENS, Editeur,
30 Boulevard des Capucines · 30 ·
*Tous droits d'exécution publique, de reproduction et d'arrangements réservés pour
tous pays, y compris la Suède, la Norvège et le Danemark.*

U. S. A. Copyright by Choudens 1907.

Imp. H. Minot, Paris



NAÏS MICOULIN

406847

PRÉLUDE

ALFRED BRUNEAU

Lent

1

2 Grandes Flûtes
1 Petite Flûte
2 Hautbois
1 Cor anglais
2 Clarinettes en Sib
1 Clarinette basse en Sib
2 Bassons
1 Contre-Basson

1er et 2e Cors à pistons en Fa
pp *express*
3e Cor à pistons en Fa
pp
4e Cor à pistons en Fa
pp
2 Cornets à pistons en Ut
2 Trompettes à pistons en Ut
1er et 2nd Trombones
3e Trombone et Basse Tuba
Timbales en Fa-Mi b
Grosse-Caisse
ppp
Cymbales
Triangle

Harpe
pp

Lent $\text{♩} = 63$

Violons
Altos
Violoncelles
pp
Contrebasses
pp

2 Peu à peu plus chaleureusement

express.

Musical score for woodwinds and strings, measures 1-10. The score includes parts for Flute (Fl.), Oboe (Hautb.), Clarinet in A (Cor ang.), Clarinet in Bb (Clar. sib), Bassoon (Bons), Horns (Corns enfa), Trumpets (Gr. C.), and Cello/Bass (C.B.). The woodwind parts feature melodic lines with dynamics such as *p cresc.*, *dim.*, and *p*. The strings play a rhythmic accompaniment with dynamics like *cresc.*, *dim.*, *p*, and *ppp*. A second ending bracket is present in the woodwind parts starting at measure 8. The Harpe part is mostly silent with some chords in the bass clef at the end of the section.

2 Peu à peu plus chaleureusement

Musical score for strings, measures 1-10. The score includes parts for Violins (Vons), Violas (Altos), Cellos/Basses (C.B.), and Double Basses (Velles). The strings play a rhythmic accompaniment with dynamics such as *cresc.* and *pp*.

Fl. *cresc.* **3** *cresc.*

Hautb. *cresc.* *cresc.*

Cor ang. *cresc.* *cresc.*

Clar. sib *cresc.* *cresc.*

Clar. b. *p cresc.* *cresc.*

Bons *cresc.* *cresc.*

C. Bsn *p cresc.* *cresc.*

Cors en la *p cresc.* *cresc.*

Timb. *pp cresc.*

Gr. C. *pp* *p*

Harpe *p* *mf*

3

Violons *cresc.* *cresc.*

Altos

Violles *cresc.* *cresc.*

C. B. *cresc.* *cresc.*

Modéré

4 Très modéré

Fl. *f* *a 2.*

Hautb. *f* *a 2.*

Cor ang. *f*

Clar. sib *f* *p* *f* *p*

Clar. b *f* *f*

Bons *f* *p* *f* *p*

C. Bon *f* *f*

Cors en fa *f* *f*

Tromb. *f* *f* *p* *30*

Timb. *f* *f* *changez en sol b-do b*

Modéré ♩ = 88

4 Très modéré ♩ = 80

Vons *express.* *f* *p* *f* *p* *p express.*

Altos *Div.* *f* *p* *f* *p* *Unis* *p express.*

Velles *f* *p* *f* *p* *p*

C. B. *f* *p* *f* *p* *p*

Un peu retenu Assez lent

5

Fl. *p cresc.* *mf* *cresc.*

P^{te} Fl. *mf* *cresc.*

Hautb. *p cresc.* *mf* *cresc.*

Cor ang. *Solo express.* *cresc.*

Clar. si b *p cresc.* *mf* *cresc.*

Clar. b *f Solo express.* *cresc.*

Bons *mf* *cresc.*

Cors en fa *f express.* *cresc.*

Tromp. en ut *a 2 Soli* *f express.* *cresc.*

Tromb. et Tuba *2^o p cresc.* *mp* *cresc. express.*

Timb. *mp cresc.*

Harpe

5

Un peu retenu Assez lent $\text{♩} = 72$

Vons *cresc.* *mf* *cresc.*

Altos *cresc.* *mf Div.* *cresc.*

velles *cresc.* *mf* *cresc. express.*

C. B. *cresc.* *mf* *cresc. express.*

Unis

Assez lent

Fl.

1^{re} Fl.

Hautb.

Cor ang.

Clar. sib

Clar. b

Bons

Cors en fa

Tromp. en ut

Tromb. et Tuba

Timb.

Harpe

dim.

dim.

dim.

dim.

dim.

dim.

dim.

dim.

dim.

dim.

dim.

dim.

dim.

dim.

à 2.

changez en sib-mi b

p

Assez lent. ♩ = 72

vous

Altos

velles

C.B.

dim.

dim.

dim.

dim.

dim.

p express.

p

p

p

p

6 Peu à peu plus chaleureusement

Fl. *p cresc.* *mf cresc.*

Hautb. *p cresc.* *mf cresc.*

Clar. sib *p cresc.* *mf cresc.*

Bons *p cresc.* *mf cresc.*

Cors en fa *p* *mf*

6 Peu à peu plus chaleureusement

Violons *cresc.* *mf cresc.*

Altos *cresc.* *mf cresc.*

Violles *cresc.* *mf cresc.*

C.B. *p cresc.* *mf cresc.*

7 Modéré

Fl. *f*

Hautb. *f*

Cor ang. *f*

Clar. sib *mf* *f*

Clar. b. *mf* *f*

Bons *mf* *f*

Cors en fa *mf* *f*

Tromb. et Tuba *mp*

Harpe *f*

7 Modéré ♩ = 84

Violons *f*

Altos *mf* *f*

Violles *mf* *f*

C.B. *mf* *f*

En animant

8

Fl.

pte Fl.

Hautb.

Clar. sib

Clar. b.

Bons

C. B^{on}

Tromp. en ut

Tronb. et Tuba

Harpe

cresc.

f cresc.

cresc.

cresc.

f cresc.

f cresc.

cresc.

f cresc.

mf cresc.

cresc.

cresc.

cresc.

En animant

8

vons

Altos

vélles

C.B.

cresc.

cresc.

cresc.

cresc.

Retenu **Modérément lent** **Un peu retenu** **9** **Assez lent**

Fl.

pte Fl.

Hautb.

Cor ang.

Clar. sib

Clar. b

Bons

♭. Bon

Cors en fa

Pist. en ut

Tromp. en ut

Tromb. et Tuba

Timb.

Gr. C.

Cymb.

Harpe

Retenu **Modérément lent** ♩ = 76 **Un peu retenu** **9** **Assez lent** ♩ = 72

Violons

Altos

Violoncelles

C. B.

Un peu retenu Modéré

Fl.

Pte Fl.

Hautb.

Cor ang.

Clar. sib

Clar. b.

Bons

C. BOB

Cors en fa

Pist. en ut

Tromp. en ut

Tromb. et Tuba

Timb.

Gr. C.

Cymb.

Harpe

Un peu retenu Modéré ♩ = 80

Violons

Altos

Violoncelles

C. B.

10

Un peu retenu Assez lent

à 2.

Fl. *f* *mf p*

pte Fl. *f* *mf p*

Hautb. *f* *mf express.*

Cor ang. *f* *mf express.*

Clar. si b *f* *mf* *mf express.*

Clar. b *f* *mf*

Bons *f* *mf* *à 2.*

Cors en fa *f* *mf* *mf express.*

Tromb. et Tuba *mf* *p*

Timb. *mf* changez en fa-ré

Gr.C. *p*

Triang. *mf*

Harpe *mf*

10C

Un peu retenu Assez lent ♩ = 72

vons *f* *mf* *mf p*

Altos *f* *mf* *mf p* Unis

velles *f* *mf* *mf p*

C.B. *f* *mf* *mf p*

Un peu retenu

Fl. *mf* *p*

Pte Fl. *mf*

Hautb. *mf dim.* *p* *dim.*

Cor ang. *mf dim.* *p*

Clar. si b *mf dim.* *p* *dim.*

Clar. b. *mf dim.* *p*

Bons *mf dim.* *p* *dim.*

Cors en fa *mf dim.*

Timb. *pp*

Gr.C. *p*

Triang. *mf* *pp*

Harpe *mf* *p dim.*

11

RIDEAU

Un peu retenu

Tens *mf*

Altos *mf* *dim.* *p*

Telles *mf* *dim.* *p* *dim.*

C.B. *mf* *dim.* *p* *dim.*

Retenu 1^{er} Mouvt

Assez lent

Fl. *pp*

Pte Fl. *ppp*

Hautb. *pp* *ppp*

Cor ang. *ppp*

Clar. si b *pp* *ppp*

Clar. b. *pp* *ppp*

Bons *pp* *ppp*

C. B^{on} *ppp*

Cors en fa *pp* *ppp*

Pist. en ut *pp* *ppp*

Tromp. en ut *pp* *ppp*

Tromb. et Tuba *pp* *pp* 3^e Tromb. *pp* Tuba *pp* *ppp*

Timb. *ppp*

Gr. C. *ppp*

Harpe *ppp*

Assez lent $\text{♩} = 72$

Retenu 1^{er} Mouvt

vons *pp* *ppp*

Altos *pp* *ppp*

velles *pp* *ppp*

C. B. *pp* *ppp*