

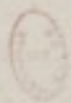
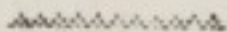
Enée & Didon



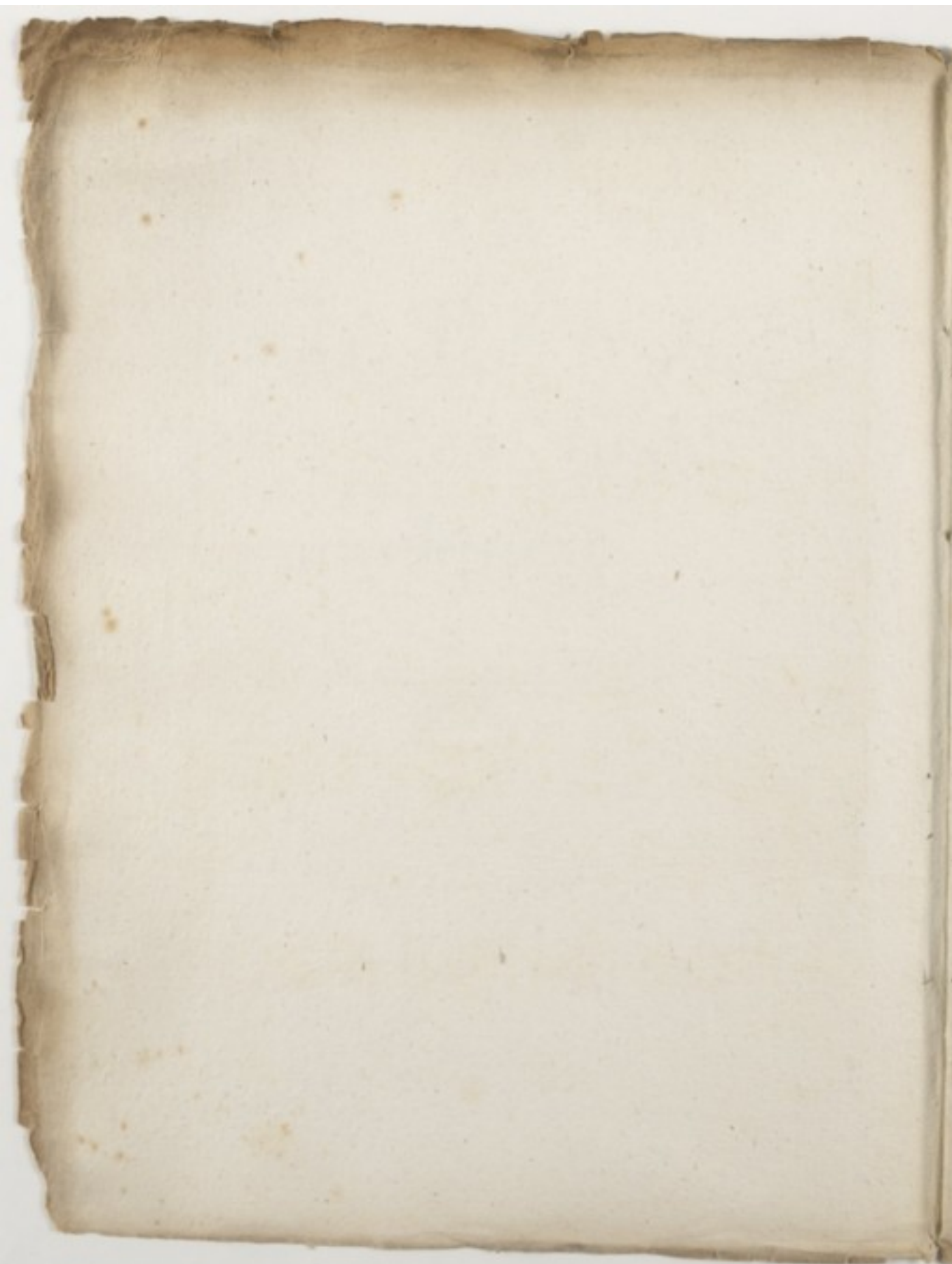
CANTATEs

a deux voix fans

fymphonie



D 18084 (1) A: Campra



Enée et Didon Cantate  
A deux Voix





Handwritten musical score on aged paper, featuring three systems of staves. The notation includes treble and bass clefs, a key signature of one flat (B-flat), and a common time signature (C). The first system consists of three staves: the top two are empty, and the third contains a complex melodic line with many beamed notes and rests, starting with a *B.C.* marking. The second system also has three staves, with the top two empty and the third containing a similar complex melodic line, also starting with a *B.C.* marking. The third system includes lyrics: "Dieux quelle horreur" on the first staff, "Dieux quelle nuit pro" on the second staff, and a third staff with a complex melodic line starting with a *B.C.* marking. The paper shows signs of age, including foxing and a small stain at the bottom.

Dieux quelle horreur Dieux  
 sonde Dieux quelle horreur Dieux Dieux  
 quelle nuit pro fonde dans ces so rêts  
 quelle nuit pro fonde dans ces forêts uient Sus  
 uient Sus pen dre le jour quel bruit sou  
 pen dre le jour quel bruit sou

B.C.  
 B.C.  
 B.C.

4

dain trouble la terre et Londe et

dain trouble la terre et Londe et

B.C.

Detailed description: This system contains two staves. The upper staff is a vocal line in treble clef with a key signature of one sharp (F#) and a common time signature (C). The lower staff is a lute accompaniment in bass clef, featuring a complex texture with many beamed sixteenth notes. The lyrics 'dain trouble la terre et Londe et' are written below both staves. The system concludes with the initials 'B.C.' below the lute staff.

fait ge mir les Echos d'alen tour

fait ge mir les Echos d'alen tour

B.C.

Detailed description: This system contains two staves. The upper staff is a vocal line in treble clef with a key signature of one sharp (F#) and a common time signature (C). The lower staff is a lute accompaniment in bass clef, featuring a complex texture with many beamed sixteenth notes. The lyrics 'fait ge mir les Echos d'alen tour' are written below both staves. The system concludes with the initials 'B.C.' below the lute staff.

quel bruit soudain trouble la terre et Londe

quel bruit soudain trouble la-

B.C.

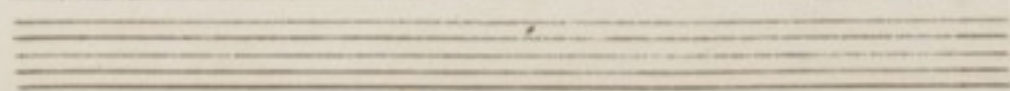
Detailed description: This system contains two staves. The upper staff is a vocal line in treble clef with a key signature of one sharp (F#) and a common time signature (C). The lower staff is a lute accompaniment in bass clef, featuring a complex texture with many beamed sixteenth notes. The lyrics 'quel bruit soudain trouble la terre et Londe' are written below the first staff, and 'quel bruit soudain trouble la-' is written below the second staff. The system concludes with the initials 'B.C.' below the lute staff.

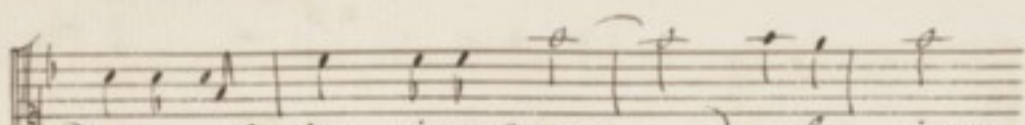


et fait ge mir Les Echos fait ge mir les C  
terre et l'onde et fait gemir les Echos

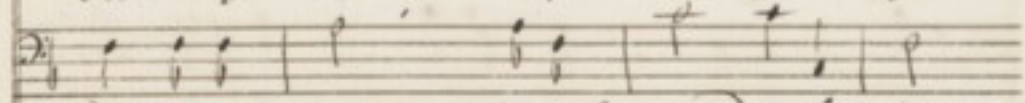
chos d'alentour Dieux quelle horreur  
d'alen tour Dieux

Dieux Dieux quelle nuit profonde  
quelle horreur Dieux Dieux quelle nuit profonde.

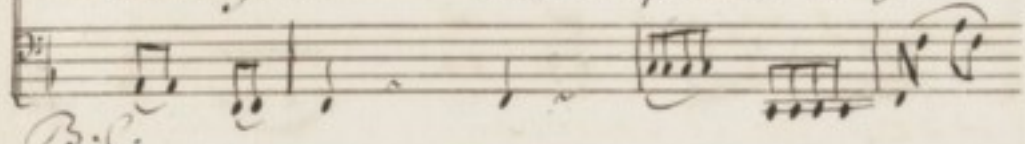




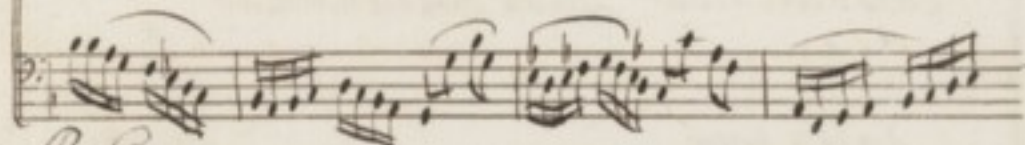
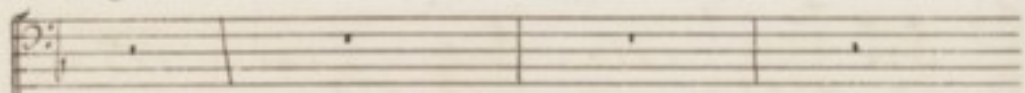
dans ces forêts vient suspen - dre le jour.



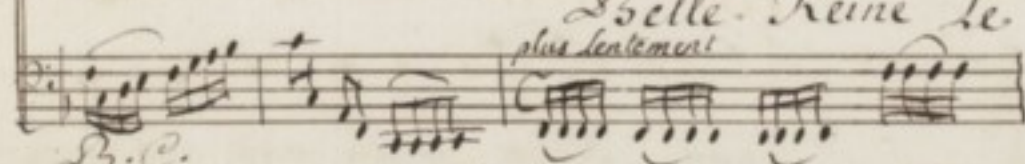
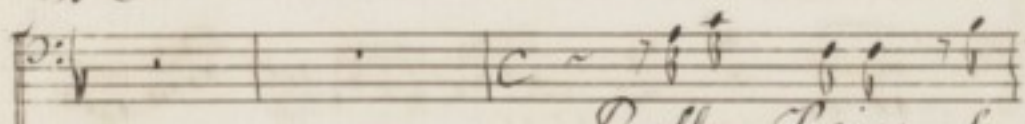
dans ces forêts vient suspen dre le jour



B.C.

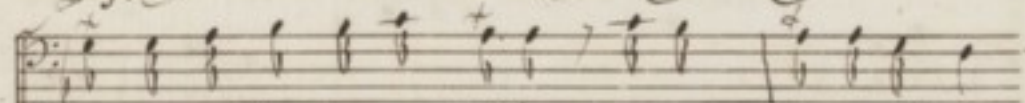


B.C.

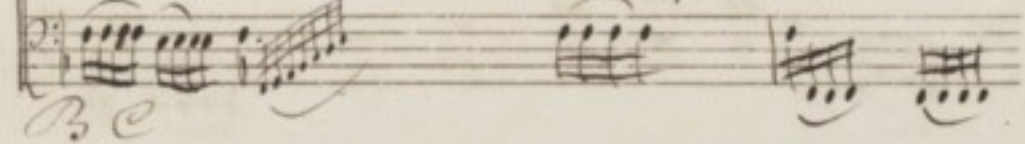


B.C.

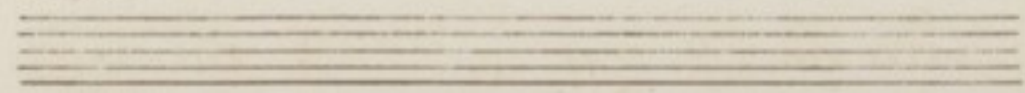
Belle. Reine le  
*plus lentement*



Sort nous présente un a Zile nous pourons a la bri



B.C.





De ce ro cher tran quille des vents impetu eux.

- eui ter le couroux. nous sommes

Seul dans ce boc cage Les troyens disper

sez sont eloigner de nous trop ai ma ble Di

don que j'aime cet o rage j' fait naitre pou

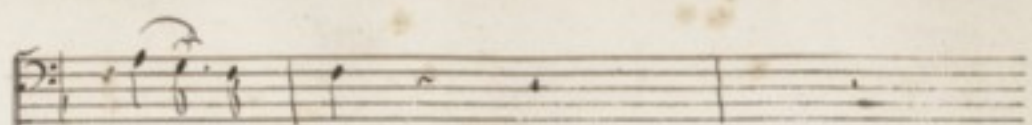
moy les moments les plus doux ah quil redouble  
 B.C.

roit ce charmant avantage - Si ces mo  
 B.C.

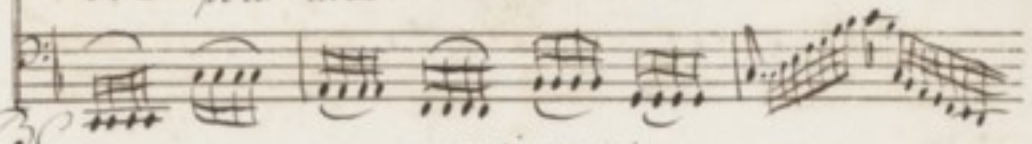
ments heureux l'etoient aussi - pour vous ah quil re  
 B.C.

double roit ce charmant avan ta ge Si ces mo  
 B.C.

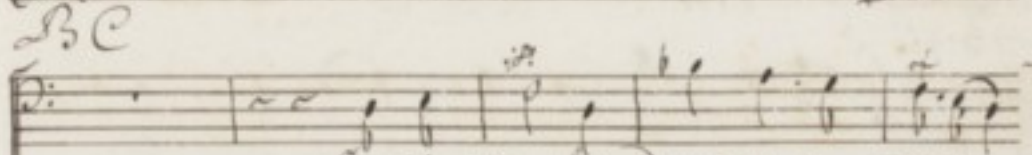
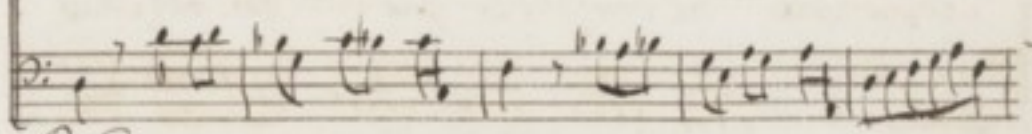
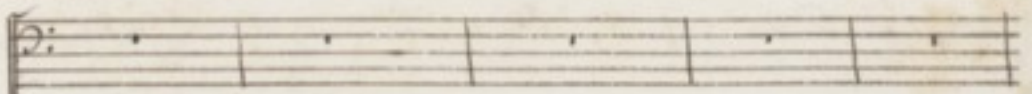
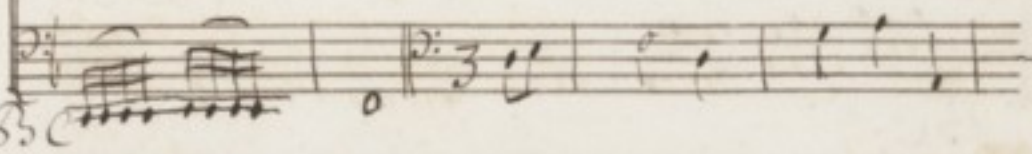
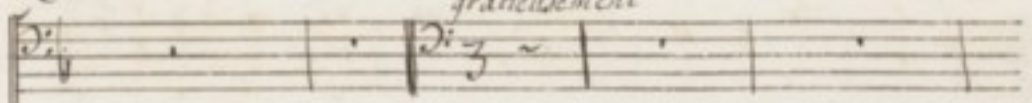
ments heureux. Si ces moments heureux l'etoient aus  
 B.C.



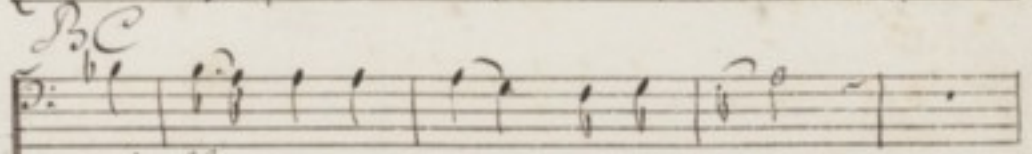
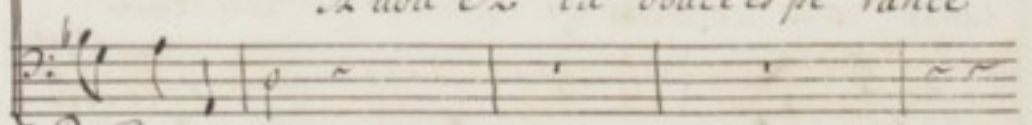
Si - pour vous.



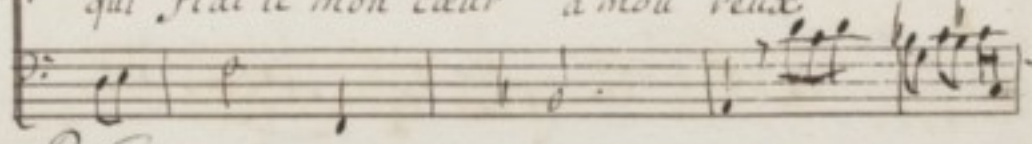
*gratuitement*



A uoi et la douce espe rance



qui flat te mon cœur a mou veux



B.C.



auoi

B.C.

ez la douce esperance - qui flat te mon cœur

B.C.

amoureux ne craignez pas que l'incons

B.C.

tance vous arrache un amant heureux

B.C.

ne craignez pas que l'inconstance vous ar

B.C.

ra che un amant heureux vous arrache un a

B.C.

mant heureux

B.C.

fin

terminez d'innocentes larmes

B.C.

peut on jamais briser vos nœuds non non n'en cro

BCE

yez que vos charmes jls vous re' pondent

BCE

de mes feux avouez a la reprise jusqu'au mot fin

BCE

Recitatif

Didon

C'est de la Reine d'ama tonthe que vous a'

BCE

vez recû le jour je ne puis en douter au.

BCE



feux qui me sur monte et méconnoitre en vous le

frere de l'amour mais qd ce ten dre aueu

- s'atisfait votre gloire que la mienne du

moins commande a vos desirs Con ten tez.

vous de la uic toi re que mon trouble offre a vos sou

pire contentez vous de la vie boire que mon

trouble offre a vos soupirs

*Ariette*  
gracieusement

Menagez la foi

blesse extreme d'un cœur pour vous trop enfla me'

blesse extreme d'un cœur pour vous trop enfla me'

menager la foiblesse extrême d'un cœur pour

vous trop enflamé il faut qu'on sçait comme on

ai me préférer à son bonheur même La

re de l'objet - ai mé

B.C



Handwritten musical notation for the first system, featuring a treble clef, a key signature of one flat, and a common time signature. The melody is written on a single staff.

Handwritten musical notation for the second system, including a treble clef, a key signature of one flat, and a common time signature. The melody is written on a single staff.

*il faut qd on sçait comme on aime prese*

Handwritten musical notation for the third system, including a treble clef, a key signature of one flat, and a common time signature. The melody is written on a single staff.

*rer a son bonheur même La gloi*

Handwritten musical notation for the fourth system, including a treble clef, a key signature of one flat, and a common time signature. The melody is written on a single staff.

*re de l'objet - ai*

Handwritten musical notation for the fifth system, including a treble clef, a key signature of one flat, and a common time signature. The melody is written on a single staff.

*mé La gloi - - - re de l'objet - ai*

me'

Handwritten musical notation for the first system, featuring a vocal line and a lute accompaniment line.

fin

contre vous le de

Handwritten musical notation for the second system, including a 'fin' marking and the start of the lyrics 'contre vous le de'.

voir se uere cherche amirri ter uaine ment

Handwritten musical notation for the third system, with the lyrics 'voir se uere cherche amirri ter uaine ment'.

contre

Handwritten musical notation for the fourth system, including the word 'contre'.

nous le de uoir se uere cherche amirri ter uaine

Handwritten musical notation for the fifth system, with the lyrics 'nous le de uoir se uere cherche amirri ter uaine'.

ment l'amour l'amour le contraint à se tai - re

Loin d'eprouver de la co lere je n'en puis feindre.

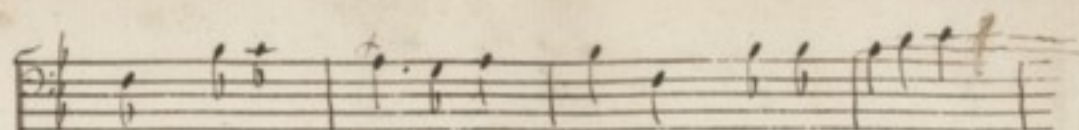
Seule ment menagez la foi blesse jusqu'au mot fin

*Entrée* *air* *B♭ C*

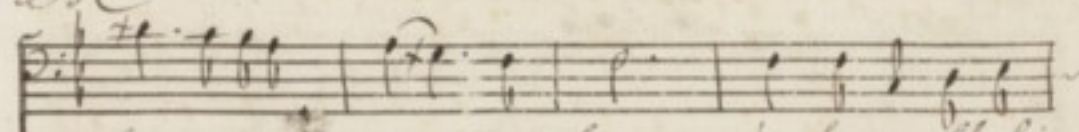
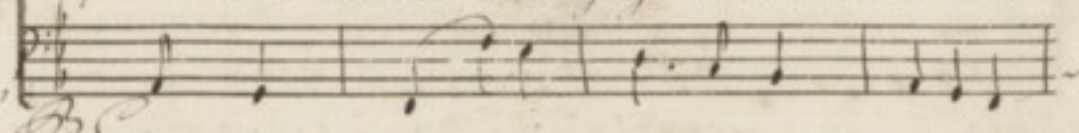
Puisqu'on même n'aud nous en gage conten'

tez votre gloire et recevez ma foy Luis

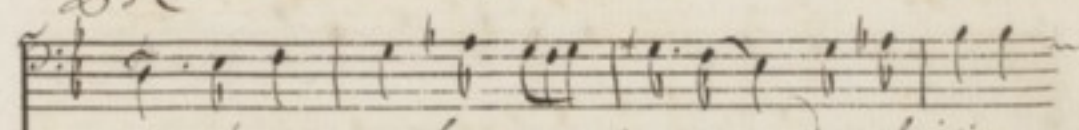
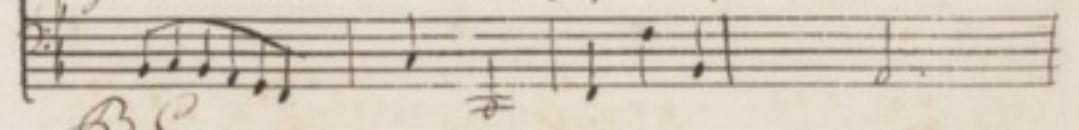




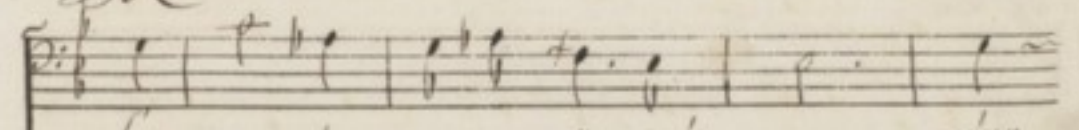
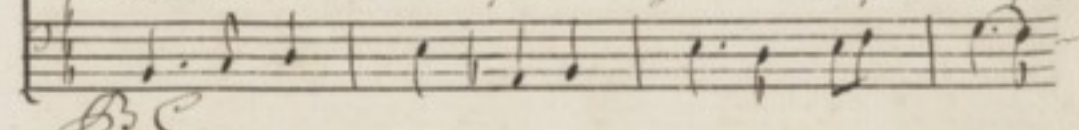
qu'un même neud nous engage contentez uotre



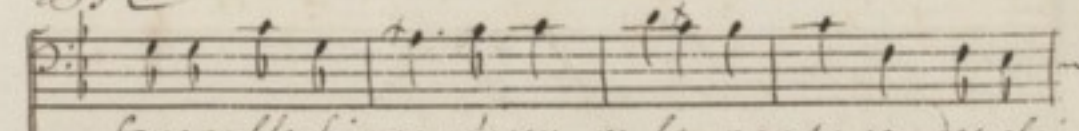
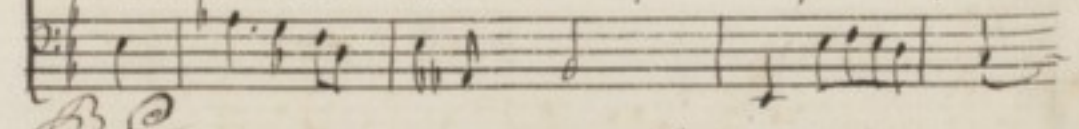
gloire et receuez ma foy qu'un favorable hi



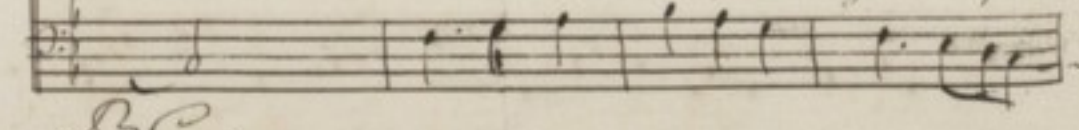
men m'assu re le par tage - des plaisirs que



Lamour n'a reser uez qu'à moy qu'un



sauorable himen m'assu re le par tage des plai



B.C.

Sirs que l'amour n'a re. serue' qu'a moy.

Didon *B. Recitatif*

Vous regnez sur Didon commandez a carthage

*B. C.*

deuenez en ce jour mon epoux et son roy

*B. C.* Ensemble

*B. C.*

Volez himen volez . . .

*B.C.*

quand l'amour vous appelle uotre li

*B.C.*

Volez himen uo  
en ne peut etre que doux

*B.C.*



lez . . . quand l'amour uous appel- le

uotre li en n'en peut être que doux

Vo

lez himen uolez . . . . . uo

Volez himen volez - - - quand la  
 lez himen volez volez volez quand la

B C

mour vous appel - le vôtre lien n'en peut é  
 mour vous appel - le vôtre lien n'en peut é

B C

tre que doux volez himen volez - - -  
 tre que doux volez himen volez.

B C

uo lez himen uolez uolez

uolez uolez qd l'amour

quand l'amour nous ap pel - - le uotre li

nous ap pel - - le uotre lien ne peut

en ne peut être que doux

e - - - tre que doux



Venez payer notre gla

Venez payer nôtre  
me si del - le Venez payer nôtre

gla - - - - me si delle

gla - - - - me si delle

BC

De deux amants de deux amants faites d'heu  
 De deux amants de deux amants faites d'heu

reux amants uolez. himen uolez.

reux amants uolez. himen uo

ueuez. payer nôtre

uolez uolez.

B.C. B.C. B.C.

flame fidelle de deux amants de

de

deux amants faites d'heureux epoux Vo

deux amants faites d'heureux e poux

lez hi men uolez - - quand la mour uous ap



- - - le uotre li en ne peut être que

*B C*  
doux

Volez. himen uolez. - - - qd la

*B C*

mour uous appel - - le - uotre li -

*B C*

en votre lien ne peut être que doux Vo

*Violéz* - - d l'amour nous appel- le

lez - uolez uolez d l'amour nous appelle

votre lien ne peut être que doux uolez himen uo

votre lien ne peut être que doux uolez himen uo

BC

lez. uolez himer uolez uolez uo

lez. uolez. quand l'amour uous appel - le

lez. quand l'amour uous appel - le uotre li

uotre lien ne peut être que doux Vo

en ne peut être que doux vo



lez. uolez. himen uo lez.  
 lez. himen uolez uolez. himen uo lez.

B C

ueuez payer nôtre fla  
 ueuez payer nôtre fla

me si

B C

del le de deux amants faites d'heu  
 - mefidelle de deux amants faites d'heu

*Lentement*  
 reux e poux de deux amants fai - tes d'heu  
 reux e poux de deux amants faites d'heu

reux e poux  
 reux e poux

