

16452

Leopoldina

3.1

Caroli
1645





36.

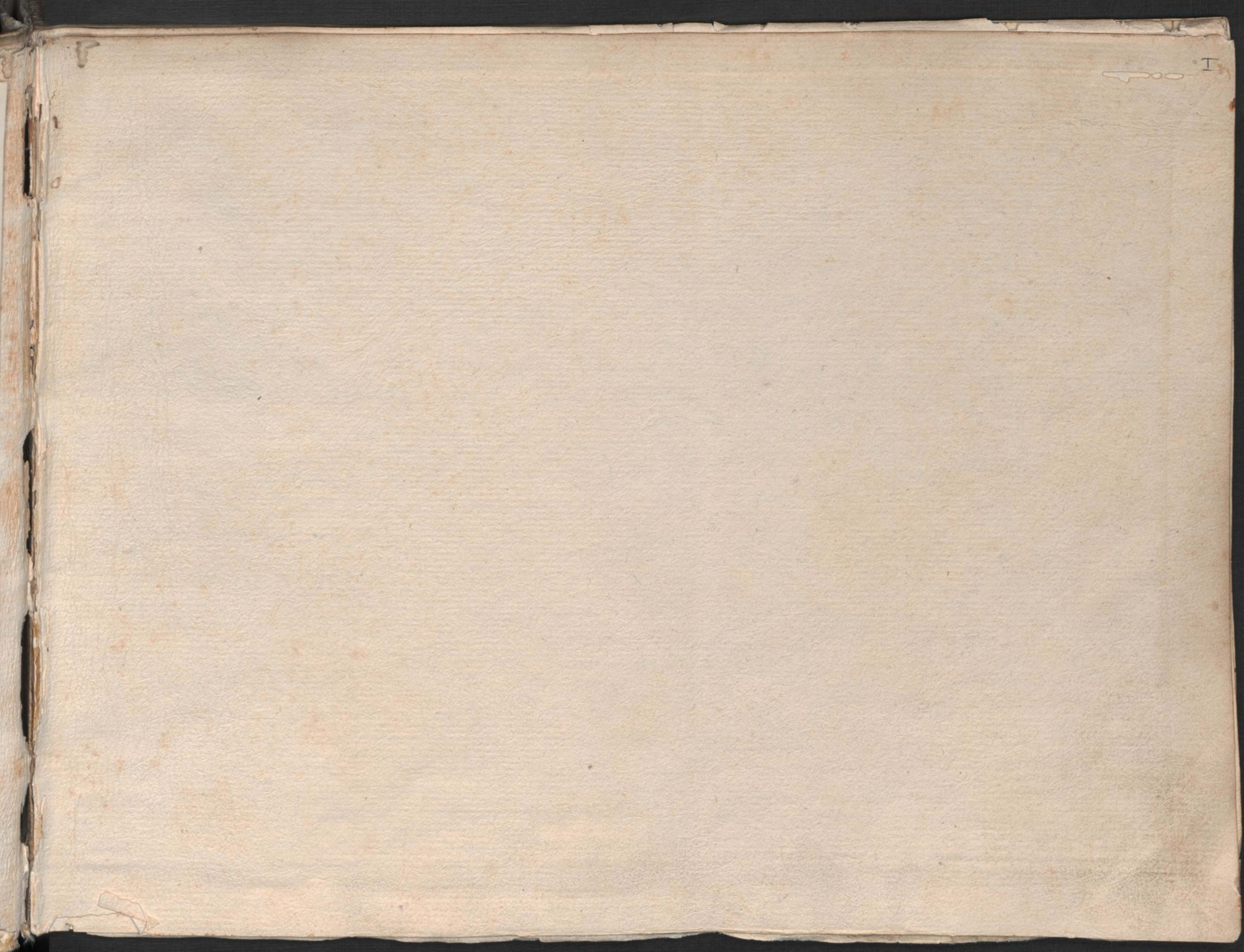
Musik-Sammlung

Signatur: 16.452

Die Benützer werden ersucht, die Spalten 1—5 auszufüllen. — Nach der geltenden Benützungsordnung der Nationalbibliothek sind die Benützer verpflichtet, zum Abdruck der vollständigen Handschrift oder größerer Teile derselben und zur Reproduktion der Handschrift oder auch nur einzelner Blätter die Zustimmung der Bibliotheksdirektion einzuholen. Von dem Werke, in welchem der Abdruck oder die Wiedergabe erfolgt, sind zwei Freistücke, beziehungsweise nach Vereinbarung die betreffenden Bogen oder Tafeln, bei bloßer Verwertung die Angabe des genauen Titels und der betreffenden Seiten der Publikation unmittelbar nach Erscheinen kostenfrei zu übermitteln.

Frühere Benützungen (Akt-Zahl):

Literatur: fol. 32 abgedruckt in Abbiate, Storia della musica 2, 147.
fol. 65v (in einer Fälschung) bei Haas, Musik d. Barock S. 138.



I

II

N. 3. N. i.

Opera L' Egisto.

Prologo

Sinf:

Sinf:

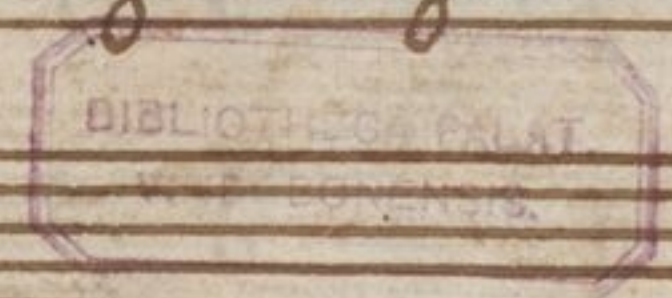
Sinf:

Sinf:

Sinf:

La Noche

Te ne brose mie squadre ombre guernier che siegare pos:



passaggio

senti i miei i miei profe - i sin dove ruota il messaggier dei:

dei inalzate inalzate i vessilli ardire ardire e fe:

ne

Ritornello:

Ritornello:

Ritornello:

Ritornello:

bella nemica della ne:

e debellata luce i conquistati alloggi homai - lascia re

All'ormi - a le Vi Horie usate seguite ce =

quite me vostra Re i na seguite - me vostra Re i na e

luce minor: Già nell'altro emispero il

sol s'accampa da lu mi nosi vai shi rato shi ratie Cinto

a la pugna a le palme hauerè vinto, già
 già veder parmi e mira ogni sua lam pa. Ritorn:
 Si già — u' miei mi on fate voi nelle schiere di Febo o' fidi:
 o' fidi horroni Cedano — al vostro reo i suoi splendori e i rayuoni
 miei gl' allori gl' allori suoi

Segue sub: la Sinf.
 de l'Aurora

Sinf.ª per l' Aurora

Handwritten musical notation for five staves, each beginning with a treble clef and a 3/2 time signature. The notation includes various note values, rests, and dynamic markings such as *mf* and *mfz*.

Handwritten musical notation for five staves, each beginning with a treble clef and a 3/2 time signature. The first staff includes the word *Aurora* written above the notes. The lyrics *haloniente sono ni dente dirugiadosi ui* are written across the staves. The notation includes various note values and rests.

Handwritten musical notation for a single staff, beginning with a treble clef and a 3/2 time signature. It contains several notes and rests.

za li humani Prodiga dispensiera a theu

ff *rit: x*

rit:

rit:

rit:

rit:

Spiegare al bene l'ali leggiera Aurea belli Aurea re

Segno l'istesso accompagnato da Viol.

mie e susu rate che rennie

ne il bice lucidi albrì d'au:

Arit:

nei colori *quest'origine vostra pregiata* e le stelle san-

di re *ed'am - mor morzate*

Gia gl'infocati bestie in alati *verba:*

sciata speranza il sol biondo *desi si homai* *ad hoc momenta*

- tu so mondo

ritorn: