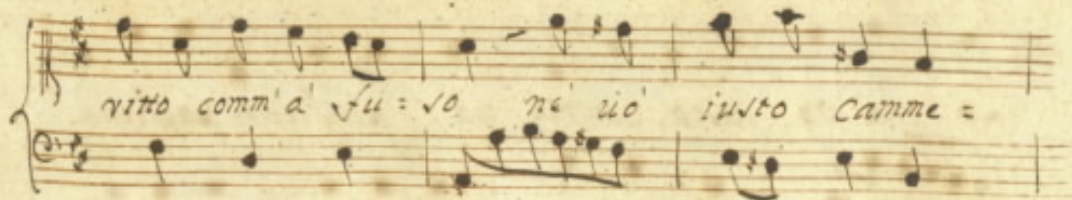
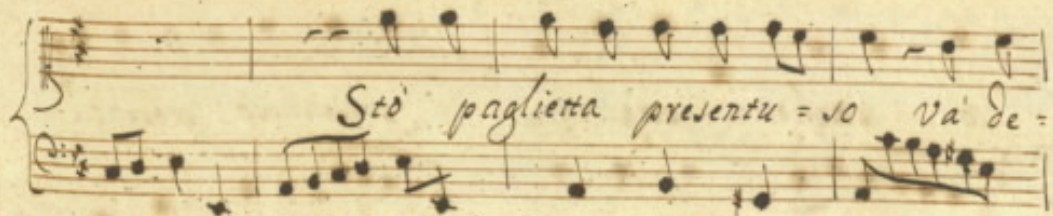
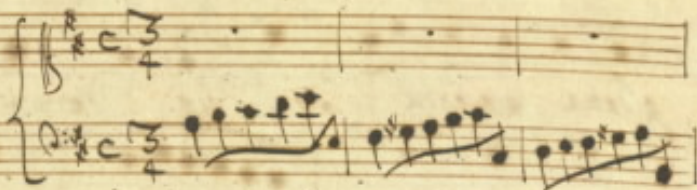


Lo Paglietta

137.

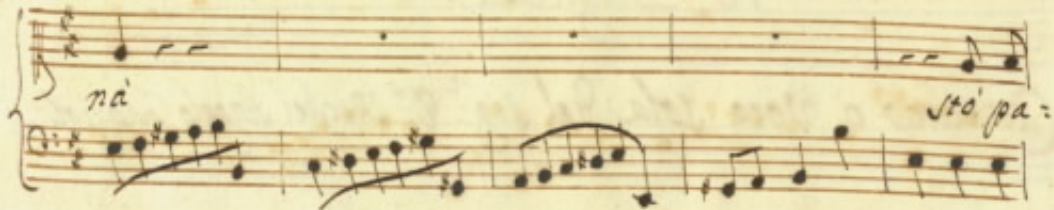
19

Cantata a voce sola. Del sig.<sup>ro</sup> D.<sup>no</sup> Michel Angelo Faggioli.

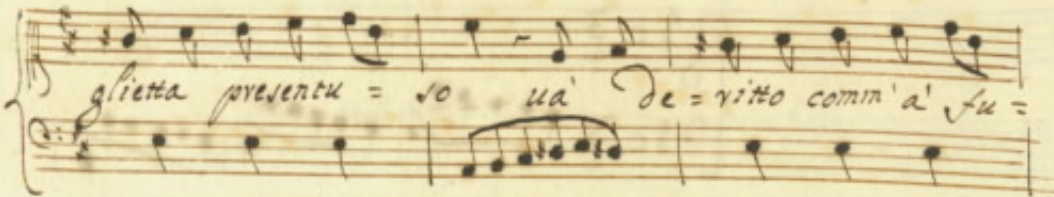


196

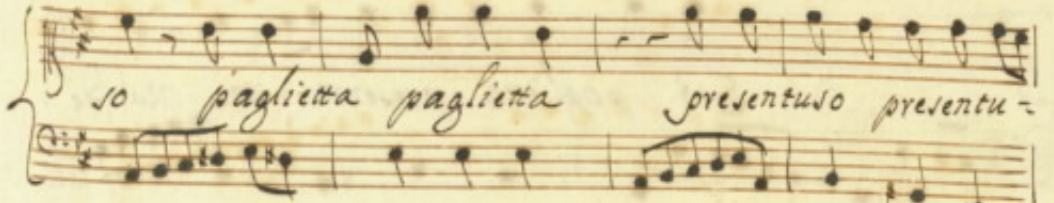
na' sto' pa =



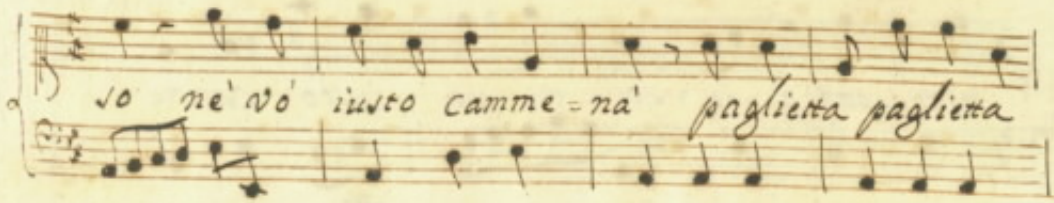
glietta presentu = so ua' de = vitto comin' a' fu =



so paglietta paglietta presentuso presentu =



so ne' vo' iusto camme = na' paglietta paglietta



ne vo' iusto camme=na' ne vuo' iusto camme=

na' paglietta ne' vuo' iusto cammera'

Parla e fa' lo gremme gremme cierto' e peo de salem=

me a do' arriva vo' gabbà uo' gabbà uo' gab=

20

bà Parla i

fa' lo gnemme gnemme cierto i' peo de Salem:

me a' do' arriua uo' gabbà gnemme :::: gnem-

me a' do' arriua uo' gabbà - uo' gabbà. Da Capo

Rec.<sup>o</sup> *e no' crocco de chianca no piello de re =*

*gnone fuceto da lo cuollo allo tallone*

*ha' na cera de mpiso ogr' uno lo ia =*

*Stemma fusi' acciso strilla lo fruttaiuolo an =*

214

Vasso uauattenne truffa = iuolo dice lo taral =

laro non t'accosta se sciacco mo vene para

sacco dice lo mercia = iuolo e romma a do com =

pare siente di verra verra e se i'lo non

fui e chi le stira la pella chi l'ammacca lo

musso e chi la Bella

*Allegretto*  $\frac{3}{8}$  si canta sempre ridendo

Paglietta xi xi ha uita pgnor =

22v

si la popa sciu sciu che pate bu bu li tirre pe=

tirre e nania=na e nania e nania=  
ride

na ah = = = haute ngrosi ah=

= la popa sciu sciu ah = = = Pa=



141  
23

Lieta Bi Bi haute sciu sciu che pare bu

Bu li tirre petirre e nania = na' Bi Bi

Bi Bi Bi Bi signor si signor si sciu sciu . . .

sciu bu bu bu bu bu ah = = li tirre pe =

23<sup>v</sup>

tirre e nania - na' ah - - -

Vor =

risse tuafe compare ni'ni' de raffe mo'mo' e

fave po' po' lo piscia porcelle la viene da

142.  
24

Stai ah = = = lo piscia portelle lo viene cha

Stai ah = = = Piscia portelle pi =

= scia portelle ah = = = lo piscia por =

telle lo viene cha lla ah = = =

Da Capo  
Fine

44

~~34-14-14~~  
Cantata 113

The image shows ten horizontal musical staves, each consisting of five lines. The staves are arranged vertically and are completely blank, with no notes or markings. The paper is aged and has a yellowish-tan hue with some minor foxing or staining.