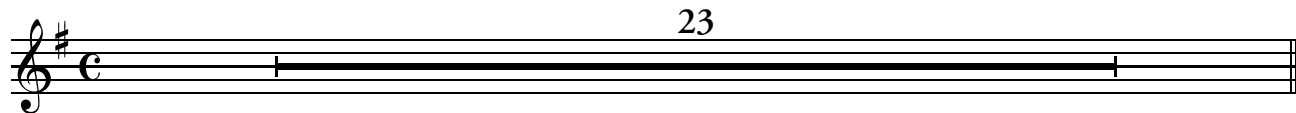


Soprano

# Alla caccia, HWV 79

G.F.Händel



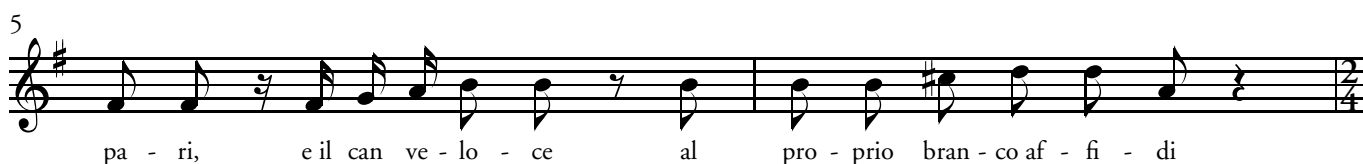
*Recitativo*



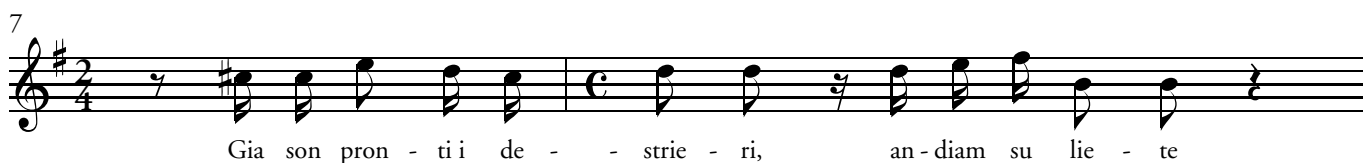
Al - la cac - cia al - la cac - cia, o mie nin - fe se - gua - ci,



pria che il sol coi suoi rag - gi il gior - no in - do - ri, lar - mi ogn' u - na pre -



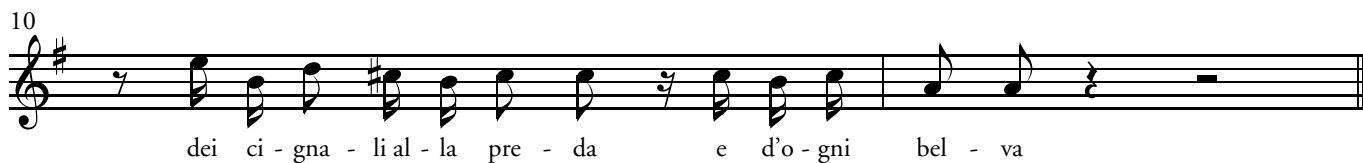
pa - ri, e il can ve - lo - ce al pro - prio bran - co af - fi - di



Gia son pron - ti i de - - strie - ri, an - diam su lie - te



al - - la vi - ci - - na sel - - va,

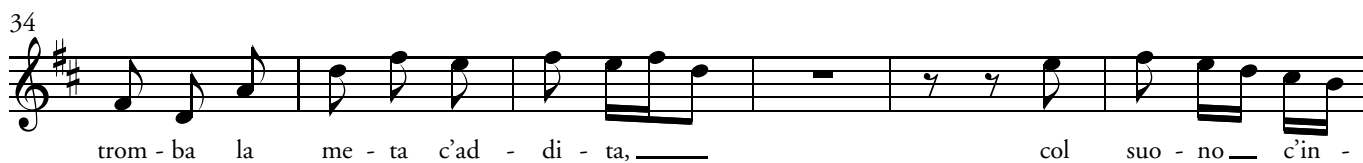


dei ci - gna - li al - la pre - da e d'o - gni bel - va

*Aria*



Fo - rie - ra la trom - ba, Fo - rie - ra la



trom - ba la me - ta c'ad - di - ta, col suo - no c'in -



vi - ta a un si lie - to di, a un si lie - to di.

49

Fo - rie - ra la trom - ba, fo - rie - ra la trom - ba la me - ta c'ad - di -

56

ta, la trom - - - - -

61

- - - - -

66

- ba la met - ta c'ad - di - ta, col suo - no c'in -

72

vi - ta, col suo - no c'in - vi - ta un si lie - to di col

78

*Fine*  
20

suo - no c'in - vi - ta un si le - to di E al - lor - che rim -

104

bom - ba con vo - ce scol - pi - ta, un e - co

110

l'i - mi - ta, un e - co lim - i - ta di - cen - do co -

116

si, e al - lor - che rim - bom - ba con vo - ce scol - pi - ta, un e - co

122

*d.c.*

l'i - mi - ta, un e - co l'i - mi - ta di - cen - do co - si:

Coro

Soprano 1  
Al - la cac - cia, mie fi - de com -

Soprano 2  
Al - la cac - cia,

6  
pa - gne, e so - lo un mo - men - to

com - pa - gne, mo -

11  
ogn' u - na dal co - re

men - to dal co - re

16  
del nu - me d'a - mo - re si

d'a - mo - re

21  
pri - vi e dis - fac - cia al - la cac - cia,

dis - fac - cia al - la

26  
al - la cac - cia, al - la cac - cia,

cac - cia, al - la cac - cia,