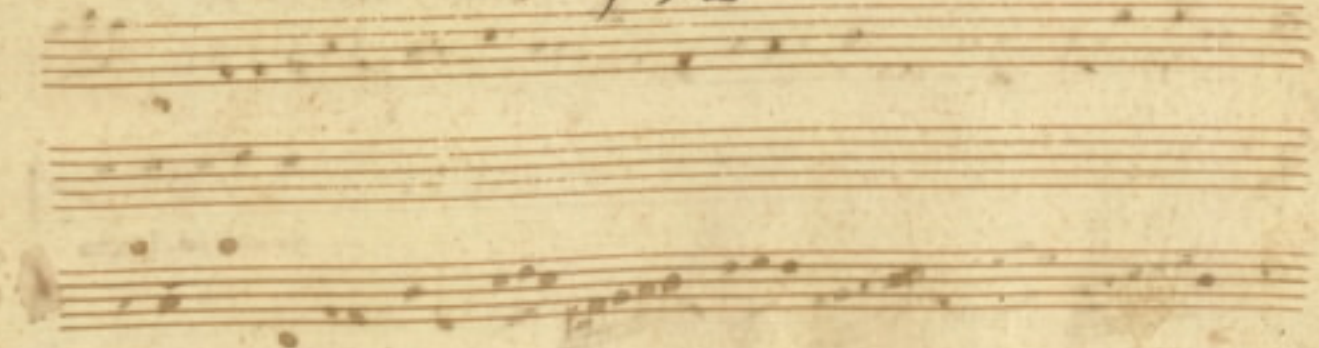


Cantata à voce sola.

dell' Eccel.<sup>mo</sup> Sig: Benedetto

Marcelli

552



*Largo*

Mira la tortorella la torto - rella che

lunghi dal suo bene solo si strugge in pena e' acido lo ra che

lunghi dal suo bene so - lo si strugge in pena e' acido lo ra

mira la torto

vella la tortorella che lungi dal bene so = lo si strugge in pena so =

- lo si strugge in pena e s'addo = lo - ra solo si strugge in

pena e ad - do lora e s'addo lora solo si strugge si strugge in

pena s'addo - lora e con tormento

fiero per la capagna orãdo raninga na cercan - do ch'addo - ra

contornente fiero per la compagna errado rominga ua cer

candol cercando chi cado - - - ora *G. Lupo*

Rec.º Non mendell infelice tortorella al dispietato

fato e ancor no eguale il mio ella condolorio ua cer:

cado il suo bene ed io tra mille pene in traccia uo della mia

uaga Clori. La cerco e non la trouo la chiamo e non ris.

ponde alle mestemie uoci ch'il solo mormorio d'auere di fronde.

*Presto*

Sono quattorcella ch'innepola procellainmepo la pro

cella ondoggiae fre = = = = = meondoggiae

Handwritten musical score on aged paper, featuring ten staves of music. The lyrics are written in Italian and are interspersed between the staves. The notation includes various note values, rests, and dynamic markings such as *f* (forte) and *mezzo*. There is a prominent scribble on the second staff. The lyrics are as follows:

re me ch'in mezzo la procella ondeggia e  
fren in mezzo la procella ondeggia e fre--me  
Sono qualnauicella ch'in mez=  
za la procella ondeggia e fre me qualnauicella ch'in mezzo la procel  
la ondeggia e fre -- -- me ondeggia e fre me

che in mezzo la procella ondeggia e freme in mezzo

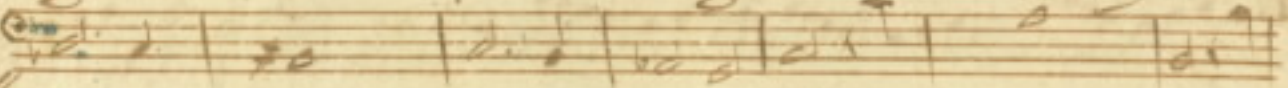
La procella ondeggia e freme ondeggia e freme ondeggia ondeg-

gia ondeggia e freme ondeggia e freme ondeg - - - gia

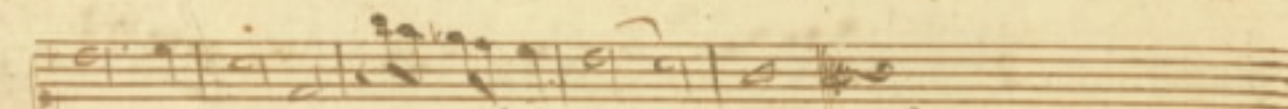
ondeggia e freme

prima - di co' arisolsos - pirato porto anelare

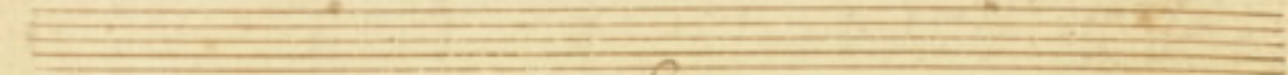
gemiſſos pirato porto anela e geme, e prima di conforto il sos-



pirato porto il sospi-rato porto anela e geme il sospi-



rato porto anela e geme. *In Capo*



*È qui finisce*

