

O ₄₃ *gentil quanto bella Paggiotta Pastorella che co-*

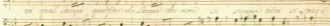
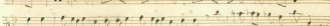
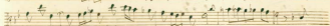
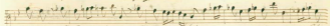
unquasi quando poi col de amore se spira; Perché del perdersi mai?

Se quell'ador, che tu predaci in noi, formava scior non muor?

Mira quanti Pastori, per fero de cari Lami, quanto s'effon de fier d'herbarde et:

Levo, senti i sospir, Le lagrime, gl'af fanni, ande de lor qualità per -

In l'impetu no più che dall'altre Voci - bellissime senti. L'ascoltando
 conte, senti del rancore il morbo. no che ad amarti consiglia del
 cis - sime Cor mio non sai che la belizade, qual fin, quante, o
 cade! e più brida s'ha d'ango e più fu. con s'oggi diletta altri di
 man rimar non giova.



Qual tempo qual fine che tempo che

more che tempo che more si stringe telai - - - si stringe telai.

ed qual tempo qual fine si stringe telai.

Qual tempo qual fine che tempo che more si stringe telai.

ed qual tempo qual fine che tempo che more si stringe telai si stringe

ge *Bella qual Lango qual Fiore si strugge bella qual Lango qual*
fiore che Lango che more si strugge bella si strugge. Bel
la qual Lango qual Fiore si strugge bella.
Deh tu che d'incendi mia bella e' accendi ad usar quindi.
tu ad usar cradeli mia bella e' accendi ad usar quindi. - ca Deh tu che Pin


 - tardi mia Dello t'accendi neasar crudel t'accendi neasar crudel. si mia bel.


 La t'accendi neasar crudel si *Da Capo*


 Verran verran quei giorni che del tuo passato e del presente


 mal m'era a andrai; All'or Krishna vedrai quanto fu vano il tuo superbo or


 aglio e scherniran gli uccellacci - Dique via ti pianti.

A handwritten musical score on aged paper, featuring ten systems of music. Each system consists of a vocal line and a piano accompaniment line. The music is written in a style characteristic of the 18th or 19th century, with a focus on melodic lines and rhythmic patterns. The lyrics are written in Latin and are interspersed between the musical staves.

The lyrics, written in Latin, are as follows:

- Amar impare se amas non*
- si e intendere, de us gōter e in tendere*
- e de us gōter e in tendere - se e de*
- us gōter - Amar impa se amas non*
- si e intendere, de us gōter e in tendere - se e*

The score includes various musical notations such as clefs, time signatures, and dynamic markings. The handwriting is clear and legible, with some corrections and annotations visible throughout the piece.

1. *che sa go-der che sa go-der e in*
tendersi i che sa go-der che sa go-
der che sa go-der Quel solo con che
sente amore si come sa vero piacer quel solo con che
sente amore si come sa vero piacer si

and the - great power
to God

Fine