

Contate

361

555 1

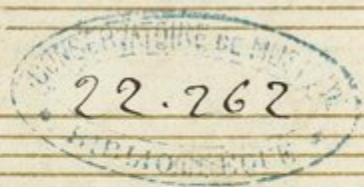
Cantate a uoce sola da camera

Musica

di

Paolo Benedetto


Bellinzani



Res. 1855

Amante Geloso

CANTATA PRIMA



on posso, oime, soffrire, se alcun del uago bene, un dolce sguardo ottiene, che subito il mio

cor sento morire. Vorrei lasso, uorrei, che di Lucinda mia se sue luci, se = rene ne menud =

gesse, ah! troppo folle! al Cielo Son tutto foco, e gelo, ne so qual sia maggiore, o il

gel di gelo = sia, o l'incendio crudel del Dio d'Amore

Tiranni miei pensieri che il core inti= morite, almeno compa= tite il mio pe= na=

re compa= tite il mio pena=

= re il mio pe= na= re tiranni miei pensieri che il core inti= mo=

rite, almeno compatite, almeno compati= te il mio pena=

re . almeno compa = ti te il mio pena = = re il mio pena =

re .

Se foste uoi forieri del ti = mido sospetto ui prego ancor dal petto la fiam =

= = ma raffredda = = = re raffred =

da = re se foste uoi forieri del timi = do sospetto ui prego ancor dal pet = to la :

fiam = ma raffredda = re.

Fatto gelo = so amante cosa al fine non scorgo, che non m'attristi, e turbi, ogn' aura, ogni' aura, ogni' aura

ombra mi da crudel sospetto; io uorrei nel mio petto celare. L'Idol mio ma si =

curo son io, che dentro il petto ancor la gelo = sia mi darebbe timore, che ge =

loso sarei sin del mio core

2/4

Chi non

sai non sai che cosa sia il rigor di gelo = si = a or l'intenda sol da me l'intenda

sol da me or l'intenda sol da me l'intenda sol da me

sol da me or l'intenda sol da me l'intenda sol da me

sol da me or l'intenda sol da me l'intenda sol da me

chi non sai che cosa sia il rigordi ge = lo = sia or l'intenda sol da

me l'intenda sol da me l'intenda l'intenda sol da me

me l'intenda sol da me l'intenda l'intenda sol da me

me l'intenda sol da me l'intenda l'intenda sol da me

Quest' è quella che nel core che nel

core porta un geli= do timo= re ed ucci= de amore e fe' ue ci=

de ucci= de amore e fe' quest' è quella che nel core porta un gelido ti=

more ed ucci= de amore e fe' ucci= de amor amor e fe' ucci= de amor a=

mor e fe' ucci= de amore e fe'.

PASTORELLA D'ERATA

CANTATA SECONDA

*S*opra l'umida sponda del uago fiumi-cel, del bel Tesino tutta in preda al suo

duolo da tutti abbando = nata fermò le stanche piante Pastorella raminga, e dispe =

rata. E'al mormorio dell' onda per sfogar del suo cor gl'aspri tormenti così disse pian =

gen. = do in questi accenti.

Ad.

Quando ti stancherai dimmi tiranno Ciel di tormentarmi ogni or di tormen =

tar = = = = = mi dimmi tiranno

Ciel quando ti stancherai quando ti stancherai di tor = mentar = = mi ogni or di

tormentarmi ogni or quando ti stancherai dimmi tiranno

Ciel tiranno Ciel di tormentar = = = = miogn'

or quando ti stancherai - di tormentar = = mi ogni or.

Ah' - che rispondi mai ah'

- che rispondi mai con E' co si crudel aurai la pa = = ce la pa = = ce al

cor ah' crudel rispondi mai mai aurai la pa = = ce al

Cor rispondi mai mai aurai la pace al cor. *D.C.*

Tutte l'ore del giorno appor = tano al mio cor pena, ed' affanno, e tu

Cielo tiranno nel uedermi patire parli in mutule uoci, e di = ci in = tanto gode

sol del tuo pianto

Sempre tra labra il co- re sta per partir da me da me e tu dimmi per =

che perche non fai ch'io mo-

ra perche non fai non

fai ch'io mo- ra ch'io mo- ra

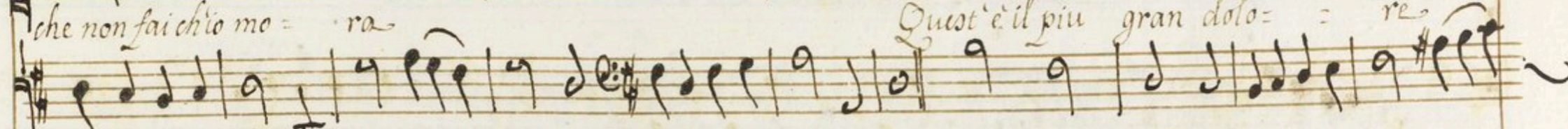
sempre tra labra il co- re

sta per par- tir da me sta per partir da me e tu dimmi perche per che non fai non

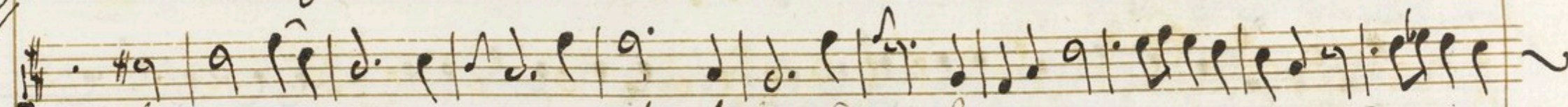
fai ch'io mo- = ra perche non fai non fai ch'io mo- ra perche per =



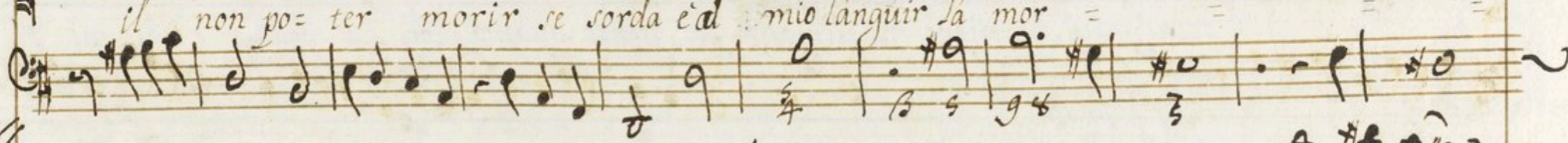
che non fai ch'io mo = ra



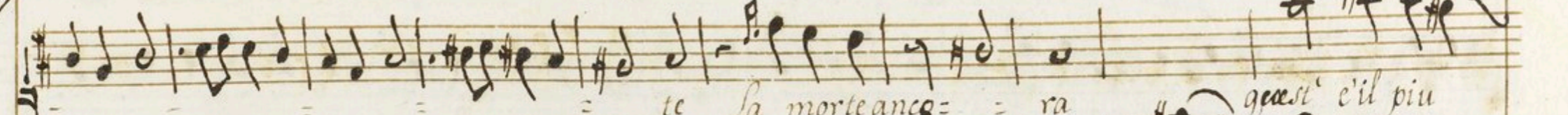
Quest'è il piu gran dolo = re



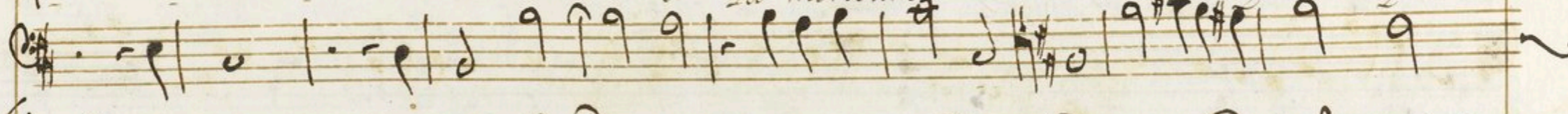
il non po = ter morir se sorda è al mio languir la mor =



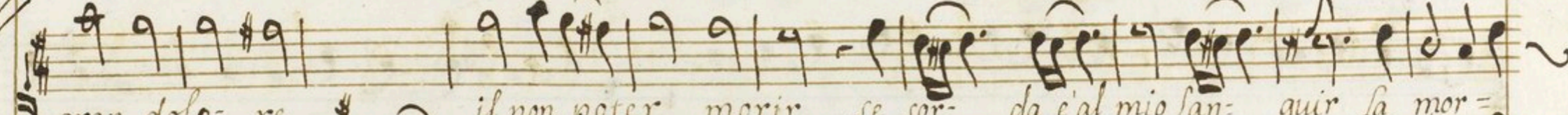
te la morte anco = ra



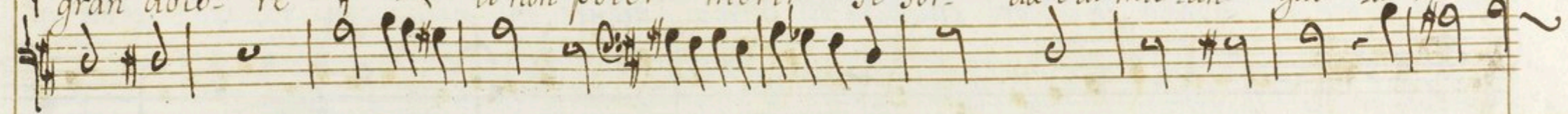
Quest'è il piu



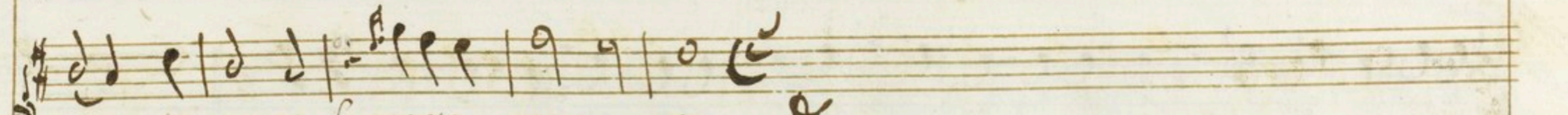
gran dolo = re



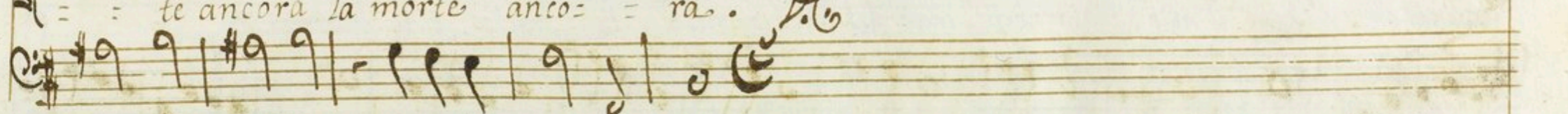
il non poter morir se sor = da è al mio lan = quir la mor =



= te ancora la morte anco = ra.



= te ancora la morte anco = ra.



= te ancora la morte anco = ra.

AD AMORE

CANTATA TERZA

Handwritten musical score for a cantata. The score is written on four systems of staves. Each system consists of a vocal line (treble clef) and a basso continuo line (bass clef). The music is in a single key signature (one sharp, F#) and a common time signature (C). The lyrics are written in Italian. The first system begins with a decorative initial 'A' on the vocal line. The lyrics are: "gl' occhi miei A-more mi dimostri so- uente quanto Clori sia bella, e che mi gioua? se fiera, questo Cor, sempre la troua. Tu uoi, ch'io L'ami, io L'amo, anzi L'adoro, ma quella, tu ben sai, di sasso ha' il core, che dura, ed incle- mente mi niega ogni ristoro, e sol de- sia, che faccia il mio soggiorno nel mar del pianto mio La notte, e il giorno."

gl' occhi miei A-more mi dimostri so- uente quanto Clori sia bella, e che mi
gioua? se fiera, questo Cor, sempre la troua. Tu uoi, ch'io L'ami, io L'amo, anzi L'adoro, ma
quella, tu ben sai, di sasso ha' il core, che dura, ed incle- mente mi niega ogni ristoro, e sol de-
sia, che faccia il mio soggiorno nel mar del pianto mio La notte, e il giorno.

Larghetto

Fauella tu per me Arcie-ro in-san- te dilli ch'io

son costan-

te e fido ho' il co- re e fi- do ho' il co- re

Fauella tu per me Arciero in san- te dilli ch'io son costan-

Handwritten notes at the bottom of the page, possibly indicating fingerings or performance instructions: *o b b* and *o #*.

= te, e fi= do ho' il co= = re e fi= = do ho' il cor= = re e fido ho' il co= =

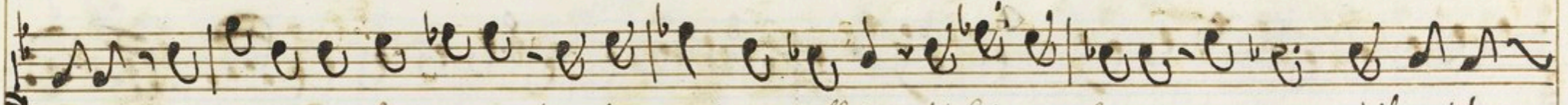
re

Che forse auro per te risto=ro all' al=

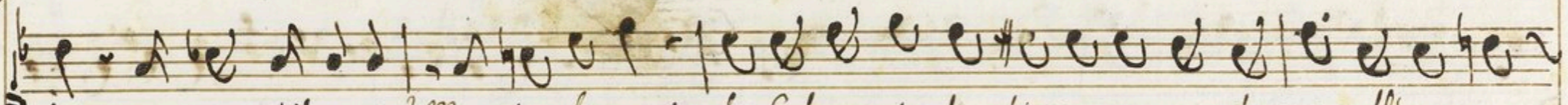
ma e tua sara' la pal= = ma e tuo sono = = re se auro' per'

te risto= ro all'alma tua sara' la palma e tu= o sono re. A.C.

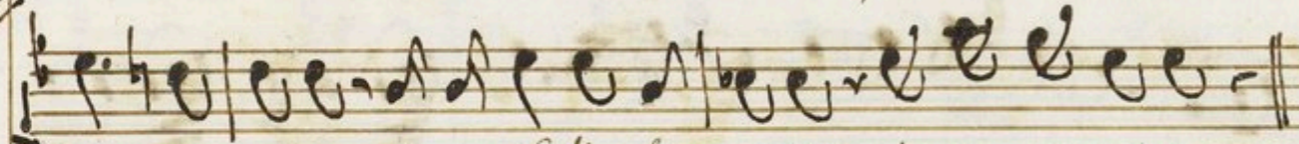
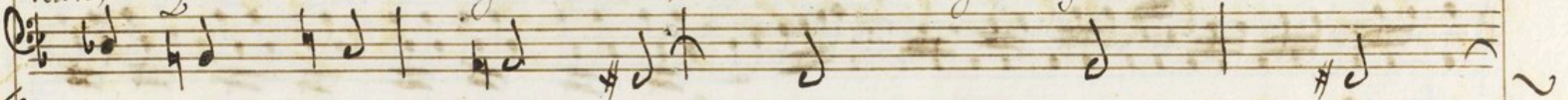
Piu uolte in quest'accenti ti profe= ri il mio core, quant' e' Clori crude= le a miei tor=



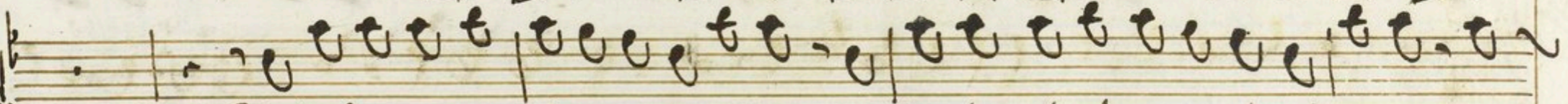
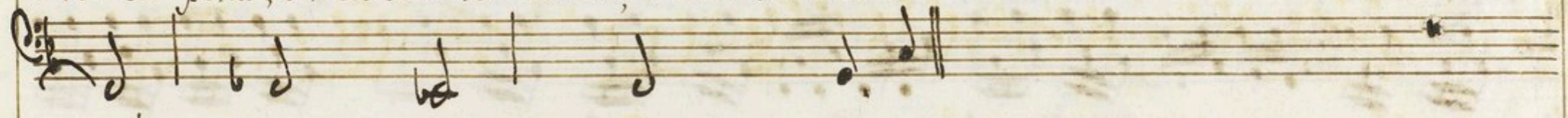
menti; e tu pietoso Amore, mi ani-masti a soffrir, ed ho so-ferto; e questo e il guider-



don, e questo e il merito? Ma gia che uoi, che l'alma mia do-gliosa possa durar nell' amo-

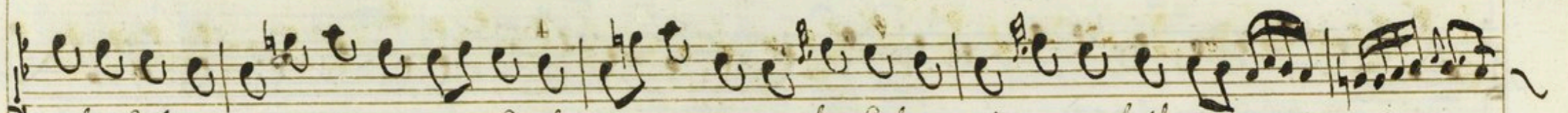


ro-sa pena, o men bella la mostri, o men serena

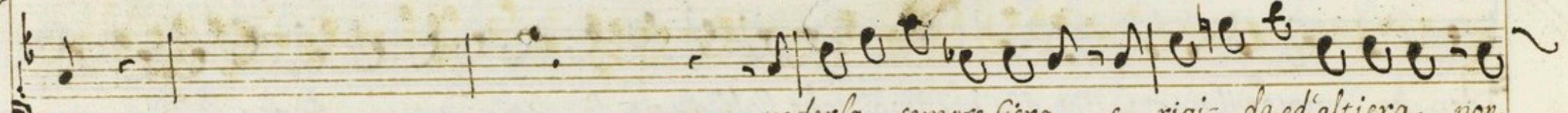


Vederla sempre fiera sempre fiera e rigida ed altiera ed altiera non





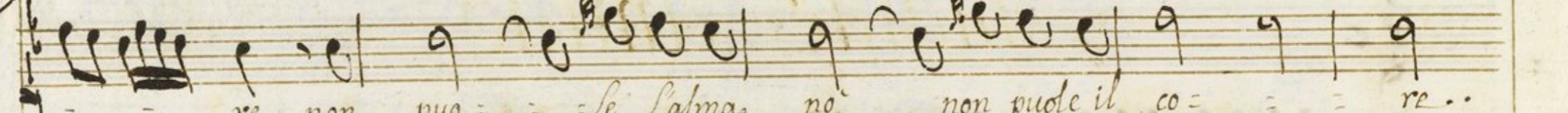
puole. L'alma no' no' no' non puo= le il co= re non puole. L'alma. no' non puole il co=



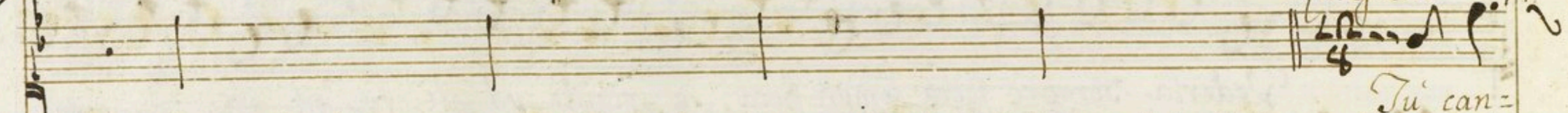
re uederla sempre fiera e rigi= da ed'altiera. non



puole L'alma no' - non puole il core non puole. L'alma no' non puole il co=



= re non puo = = le L'alma no' non puole il co = = re ..



*f*arghetto



Tu' can=

gia sua fierezza in pla = = ci = da dolcezza che poi ti chiamerò mio dol = = ce =

= mo = = re mio dolce Amo = = re tu cangia sua fierezza in placi = da dol = =

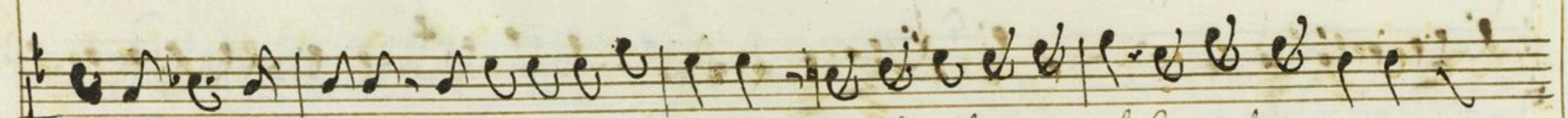
cezza che poi ti chiamerò mio dol = = = ce Amo = = re.

Amante Timido
Cantata Quarta

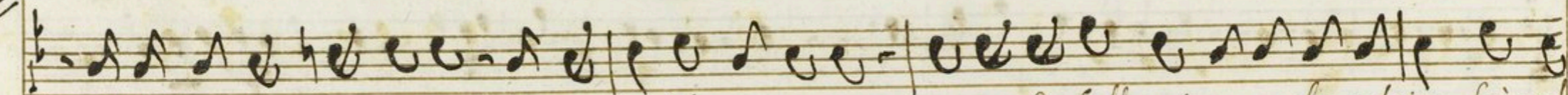


Ad.

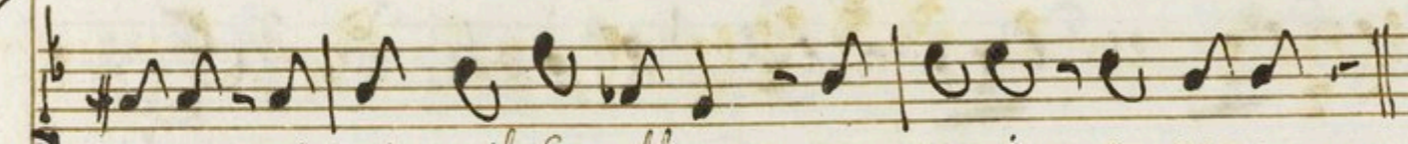
r = = do, ma l'ardor mi = o graue, e profondo, che nel mio petto ascondo ri =



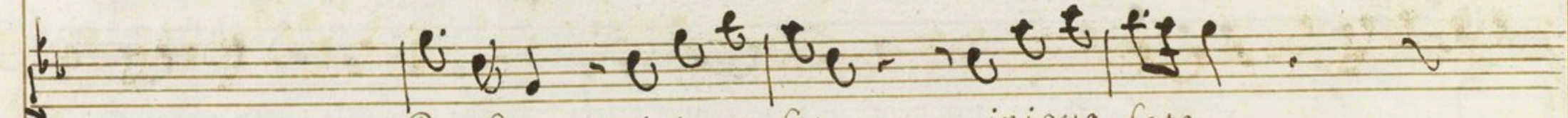
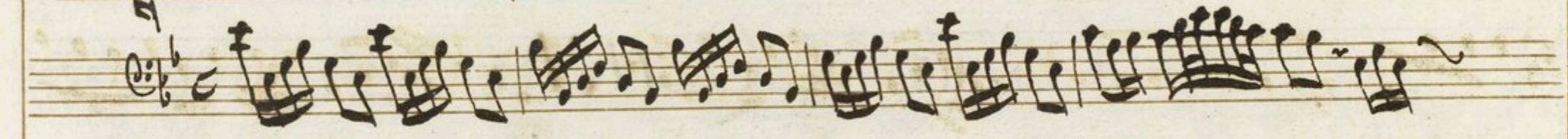
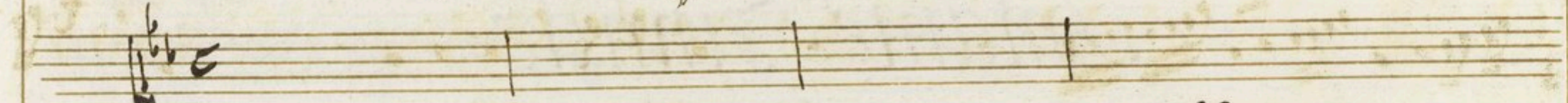
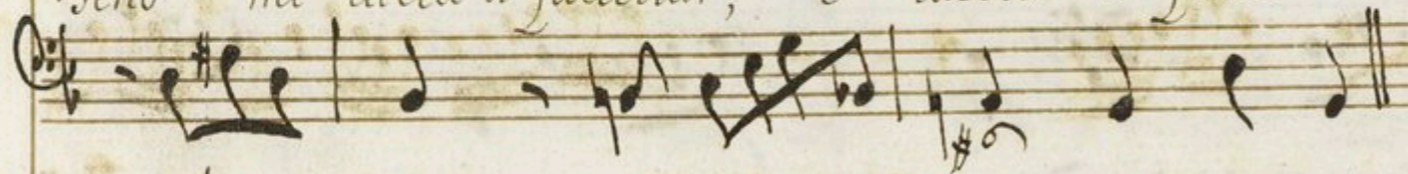
dir non m'è per= messo, e quanto piu m' appresso a quel uolto gentil leggiadro, e uago,



piu quest' ani= ma amante diuien fredda e tremante; mentre la bella imago, che scolpita ho' nel



seno mi uieta il farcellar, e taccio e peno.



Barbaro iniquo fato iniquo fato

quando ti stanche=rai quando al mio cor di = =rai spe = = = ra non piu' ti =

mor non piu' ti = mor non piu' ti = mor barbaro iniquo fato barbaro

iniquo fato quando ti stancherai quando al mio cor dirai spera non

piu' non piu' timor - quando al mio cor di = =rai spe = ra non piu' ti =

mor non piu' timor non piu' ti = mor In. si peno = so stato vivere senza

spene cres= cono oh Dio Le pene nel timido mio cor in si penoso stato uiuere senza.

spene cres= cono oh Dio Le pe= = ne nel timi= do mio cor. P.C.

Sperar uorrei, ma la speranza, oh Dio, a lusingar il sen, non piu sta' meco,

mentre l'Idolo mio mi uol souente seco, mi ragiona d'a= more, e quando questo core sa,

fiamma discoprir cerca, o de= sia sente, ch' il crede= = ria, freddo timor, che li s'agghiaccia

il sangue, onde senza sperar sospi= ra, e Langue,

Agi= ta=to in mar d'affan= ni menar deggio i

gior= ni e so= re casi - vuole il mio ti= more che mi uieta il fauel= lar -

co= si - vuole il mio timore che mi uieta il fauellar che mi uieta il fauel= = = lar

agi = = ta = to in mar d'affan = ni - menar deggio i giorni e Lore.

cosi vuole il mio timore - che mi uieta il fauellar - - - - - ^{cosi}

uole il mio timo = re che mi uieta il fauel = lar che mi uie = ta il

fauellar Sol col pianto il graue

duolo che nel sen io ten = go asco = so scoprir deggio e timo = roso mi consumo in

sospi= rar mi consumo in sospi= rar - - - - in sospi= rar

Sol col pianto il gra= ue duolo - che nel sen io tengo ascoso scoprir

deggio e timo=roso mi con= sumo in sos= pi= rar - - - in sospi= rar.

Pastore che sveglia la sua Pastorella al nascer
 Del sole *m* Cantata V.^a



r che Falba gentile coro= nata di rai, e di splendore sul balcone, del ciel gioliva

posa, uoglio col canto umile la bella che ri- posa suegliare e del mio core ridir gl'affannie

pene. Chi sa? forse il mio, bene, rispon- desse fedele, no' che sorda non sono a tue que-

relle.

Ad.

Lascia. le piume o' cara uieni fra questi fiori i-

mago degl' a= mori o Nume di belta

ca= = ra uie= = ni fra questi fio= = ri o Nume di bel= = ta

Lascia. Le piume o cara uieni fra questi - fiori i =

mago degl' amori o nume di belta ca= = ra uie= = ni uie= = ni ca= = ra uie=

= ni fra questi fiori uieni o nume di belta

La cru- = da doglia amara che mi - - tormenta l'alma fa' mi- te e la mia calma

presto ri- torne- ra' ritorne- = ra. La cruda doglia amara che mi- - tormenta.

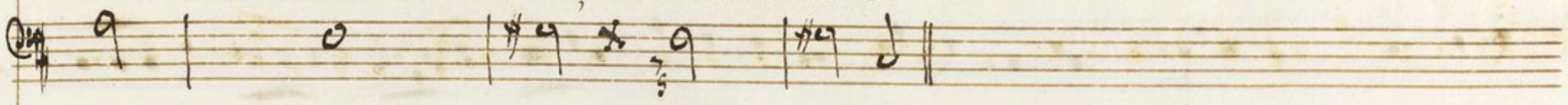
L'alma fa' mite e la mia calma pres- = to ritorne- = ra' ritorne- = ra'. *A.C.*

A queste selue omai Bella deh' fa' ri- torno mentre il tuo uolto adorno di

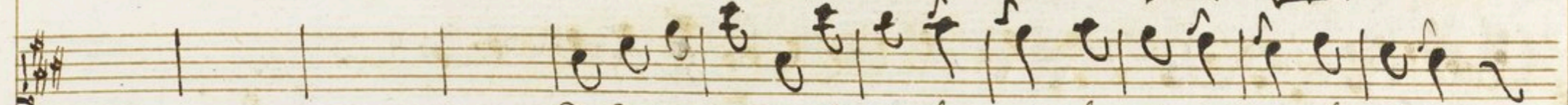
risplendenti rai basta donare al core un tenero piacere, un dolce amore. Vieni non piu di-



mora uieni cara mia uita, e mi ris= tora.



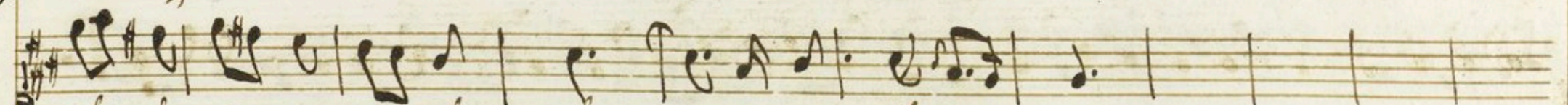
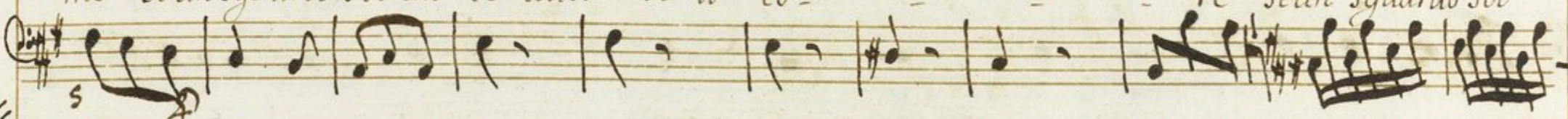
All.^o



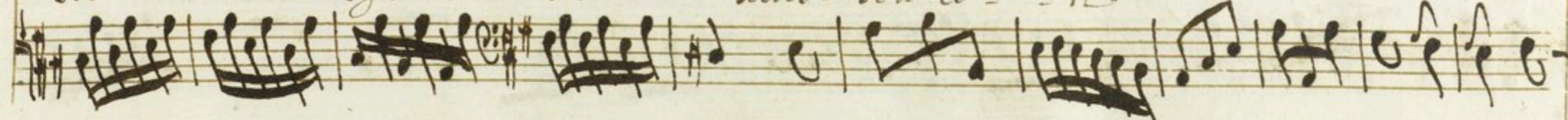
© fortu= nato direi che sei che sei per me che sei per



me se un sguardo sol da te aues= se il co= = = re se un sguardo sol



sol da te un sguardo sol - - aues= se il co= = re-



o' fortu= nato di= rei che sei che sei per me che sei per me se un sguardo sol da

te a= = ues= se il co= re se un sguardo sol sol da te un sguardo sol aues=

= se il co= re.

Dunque deh' uieni si risto= ra ques= to sen che lan= gue e gia uien men per troppo ar=

= do= = re dunque deh' uieni si risto= ra questo sen che lanque e gia uien men

per troppo ardo = = = re

Amante non corrisposto
cantata sesta

on chiedo o miei tormenti, che lasciate il mio cor in dolce oblio sol per pochi mo-

menti qualche respir do = nate al dolor mio. Stanco son di patire, bramo tregua al pensare, e

tu pietoso Nume ris = tora questo cor dolente e lasso mentre dormir uogl' io su questo sasso.



Ad.º e. strascinato

In mezzo a' tante pene bramo dormire o' cor bra-mo dormi- re dormi- re o' cor - -

bramo bra-mo dormi- re dormire o' cor - - dormi- re o' cor - -

in mez-zo a' tante pene bramo dormire dormi- re o' cor - bramo dor- =

mire in mez- zo a' tante pene in mez- zo a' tante pene bramo dormi- re dormi- re o'

cor - - - dormi = re ò cor.

E' uana la tua spene auer col ripo = sare risto = ro al tuo pe =

nare la calma al tuo dolor la calma al tuo dolor e' uana la tua spene a =

uer col ripo = sare ristoro al tuo pe = nare la calma al tuo do = lor - - - la

calma al tuo do = lor.

Ah' ch'è pur uero oh' Dio! che dormire non poss' io, mentre questo mio core uiue

peruo in fe-del del Dio d'Amore. Ma sento, che mi dice la speranza, che fai, che di nuouo non

uai al caro bene? Si si ecco già uado, e le mie pene spero, che fine auranno, e spero an=

cora placar la bella mia, che m'innamora.

Handwritten musical notation for the fifth system, featuring a vocal line and a basso continuo line.

La Ceruetta che corre al ruscello - puro e bello a smor=

zare il suo ardor al ruscello corre corre al ruscello puro e bel=

= lo corre La Ceruetta a smorzare il suo ardor

La Ceruetta che corre al ruscello - puro, e bello a smorzare il suo

ardor al ruscel= lo corre corre al ruscel= lo pu= ro e bel=

Lo corre la Ceruetta al ru-scello corre corre a smorzare il suo ar-

dor. Tal' in fretta ne uola quest' alma ne uola quest'

alma per tro-uare sua calma al dolor - - per trouare sua calma al dolor

tal' in fretta ne uola quest' alma per tro-uare sua calma al dolor

uola quest' alma per tro-uare sua cal- = = ma per tro-uare sua calma al dolor.

b7/5 9 6 2

All' Aurora

Cantata Settima



espagiera di Febo, amica Aurora, piu tosto, che non suole esca il tuo al-

bore, e sgombra la pena del mio cor, dal Mondo l'ombra, e chiama col tuo raggio il tuo, il mio

sole. Sorgi, non piu dimora, auuiua col tuo lume il mio de-sio, accio possa go-

der dell' Idol mio.

Quel

chiaro splendore che in Clori si uede rauuiua il mio core ristoro mi da rauuiua il mio core rau:

uiua il mio core risto-ro mi da ristoro mi da

chiaro splendore che in Clori si uede rauuiua il mio core ristoro mi da rauuiua il mio

core ristoro - mi da rauuiua il mio core ristoro mi da - ristoro mi da

Se quello non miro l'af

fanno già riede e sempre sospiro sua uaga belta e sempre sospiro sospiro sua uaga bel-

ta. Se quello non miro l'affanno già riede e sempre sos-

piro sua uaga belta e sempre sospiro sua uaga belta. A.C.

Dunque affrettai tuoi uanni diletta Aurora, accio' possa alma amante uagheggiare l'a-

mabile. bellezza di Clori mia gentil, che m'innamora; e tu pur tardi ancora? ah! che

pena! ch'affanni! che duolo! che tristezza! io soffro oh Dio! ne so' doue la

pianta portar senza quel lume Sorgi presto non piu, lascia le piume

Ancora tu non sai qual sia la pena ria d'innamora-to

6

cor non sai qual sia la pena ria d'innamo = ra = =



= to cor ancora tu non sai non sai qualsia la



pena la pe = na ria d'innamo = rato cor non sai qual



sia la pena ria no' no' non sai qual sia non sai la pena ria



d'innamo = rato - cor. Largo Io so che lo pro =



uai qual pe = = na e qual do = lor sia star - - senza quei rai per cui ferimmi Amor io sò che lo pro =

uai qual pe = = na e qual dolor sia star senza quei rai per cui ferimmi A = mor per cui fe =

rimmi Amor .

Al Pensiero

Cantata Ottava

anne la del Tesino - all' amato soggiorno, e alla crudel, ma bella dell' infi = da Ama =

Trilli, dolci= mo pen= sier, così fauella.

Larghetto Pietà non hai del pianto

mio io t'abbandono barbara addio - piu tuo non sono piu cor non ho

- piu cor non ho pietà non hai del pianto mio

io t'abbandono barbara addio addio - piu tuo non sono piu cor non ho piu tuo non

sono piu cor non ho - - piu cor non ho.

Se già costante pria t'adorai e infida amante tu amar non sai

io fido amante amar non so' no' no' amar non so' # se già costante

pria t'ado=rai e infi=da amante tu amar non sai io fido amante amar non so'

no' no' amar non so' - - - amar non so'. A.C.

Ma no', torna o pensiero alla cruz dele infida, pria ch'io lasci d'amor, di che m'uccida

All. Senami io son contento son con-

tento son contento dimmi crudel ch'io mora ch'io mora spietata a' chi t'adora a' chi t'adora

usa la crudel- ta la crudelta la crudelta suenami io son con-

tento suenami io son contento dimmi crudel ch'io mora ch'io mora spie

tata a'chi t'adora, usa la crudeltà - - - - - spietata

uenami usa la crudeltà la crudeltà la crudeltà

Maggio-re è l'mio tormento che m'abbi da tradire pena non è l'

morire, pe-na è l'infedeltà l'infedeltà - - - - - maggiore è l'mio tor-

mento che m'abbi da tradire pe-na non è non è l' morire, pena è l'infedeltà l'infedeltà

Contro Amore Cantata Nona



mor, tiranno Amore Nume bugiardo ingrato, lusinghiero, fallace, inganna-

tore, in te altro non u'è, che frodi, e inganni; Fra tormentosi affanni un core in amo =

rato uiue souente, perche brama, e uuole sequirti ogni or fedele, e non sa che tu sei nume infe =

dele. Io solo, io solo in tanto doppo un lungo patire risoluo da tuoi lacci al fin fuggire.

Spezz' i-rato

nel mio petto cie-co ar-ciero susin-ghiero quello stral che mi pia--go

-spezz' i-rato - quello stral che mi pia--go - spezza ira-to

nel mio petto cieco ar-ciero susin-ghiero spezza quello stral che mi pia--go

- quello stral - che mi pia--go - spezz' irato

quello stral che mi piago che mi piago .

Ne mai piu uo dar ricet- to nel mio core aun tradi- to- re che con fro- di

m'ingan- no che con frodi

m'inga- no mai piu uo dar ricet- to nel mio co- re aun tradi-

tore che con fro- di min- ganno con fro- di m'ingan- no

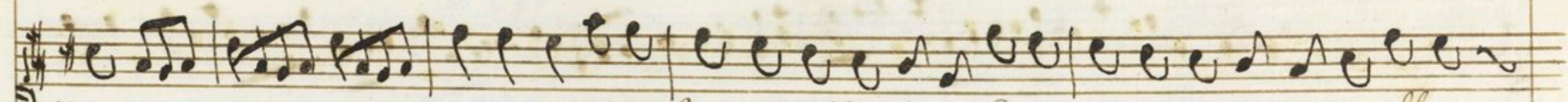
Io più non amo, e adoro un bel uizzo, un bel riso, anzi sprezzo quel viso, che m'allac-

ciò con Lusin-ghero ingaño; per me più non avranno Rose Le spine à tormentare il core se

Lascio il Dio d'Amore; e con fuga spe-dita uò à ricer-car la liber-ta gradita.

Presto

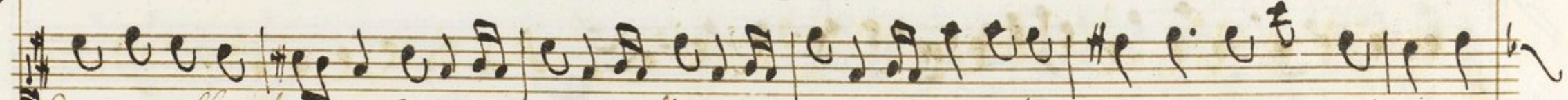
Gia ti lascio ti lascio in abbandono - fiero mostro d'empietà - crudo



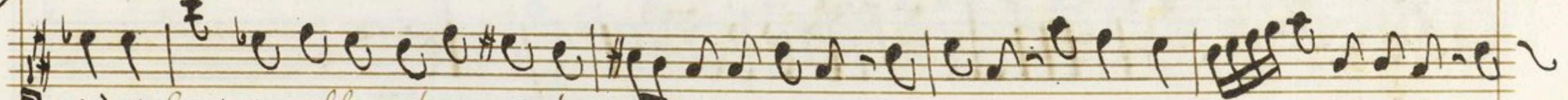
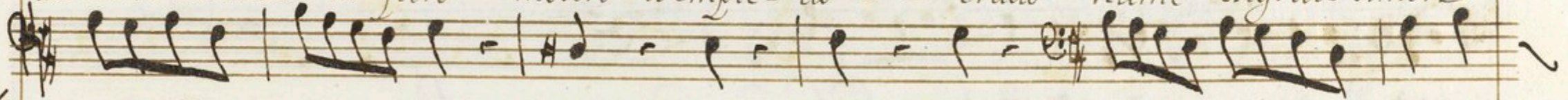
Nume in-gra- = = = to Amor già ti lascio in abbandono crudo Nume ingrato Amor in abban-



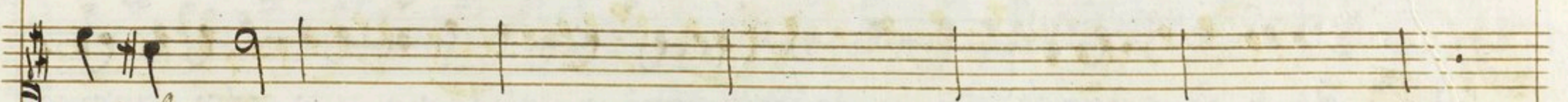
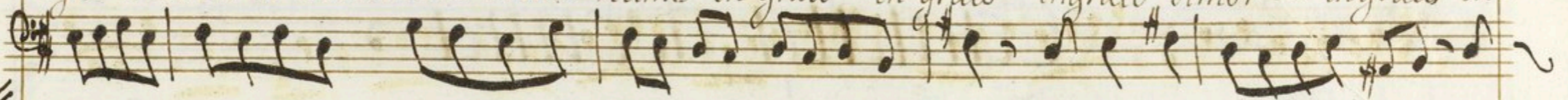
dono già ti lascio ingra- = = = to Amor - ingrato Amor già ti lascio ti



lascio in abbando- no fiero mostro d'empie- ta' - - crudo Nume ingrato Amore



già ti lascio in abbandono crudo Nume in-grato in-grato ingrato Amor - ingrato in-




grato Amor .



Quel che fui or più non sono mentre gode Liber = tà - - questo
 Li = be = ro mio cor # quel che fui or più non sono or più non sono mentre
 gode Liber = tà - questo Li = be = ro mio cor. D.C.

*Stando libero si gode
 Cantata decima*



ui doue in sendi Hora meno i miei giorni in solitaria uita godrò sicuro ogn'

Handwritten musical notation on a single staff, featuring a series of notes and rests.

ora la quiete del mio cor cara, e gradita; e senza tema alcuna di contraria for =

Handwritten musical notation on a single staff, featuring a series of notes and rests.

Handwritten musical notation on a single staff, featuring a series of notes and rests.

tuna uiuro' contento, e sara' mio gran uanto, se al cantar degl' Angelli accordero il canto.

Handwritten musical notation on a single staff, featuring a series of notes and rests.

Handwritten musical notation on a single staff, featuring a series of notes and rests.

All.^o

Handwritten musical notation on a single staff, featuring a series of notes and rests.

Handwritten musical notation on a single staff, featuring a series of notes and rests.

mi domanda l'usi = gno = = = = = lo col suo

Handwritten musical notation on a single staff, featuring a series of notes and rests.

Handwritten musical notation on a single staff, featuring a series of notes and rests.

can = = = = = to e col suo uo =

Handwritten musical notation on a single staff, featuring a series of notes and rests.

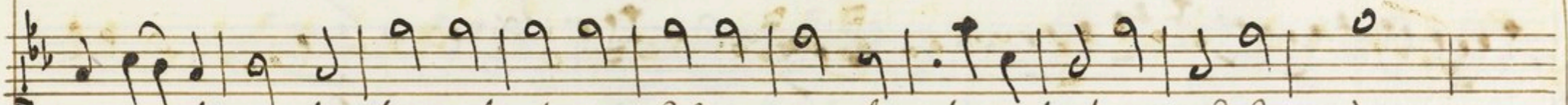
Handwritten musical notation on a five-line staff. The lyrics "Lo che vuol dire Liber" are written below the notes. The music features a treble clef, a key signature of one sharp (F#), and a 4/4 time signature. The notes are mostly quarter and eighth notes.

Handwritten musical notation on a five-line staff. The lyrics "ta - - - mi domanda che vuol dire Liber = ta" are written below the notes. The music continues with a treble clef, one sharp, and 4/4 time.

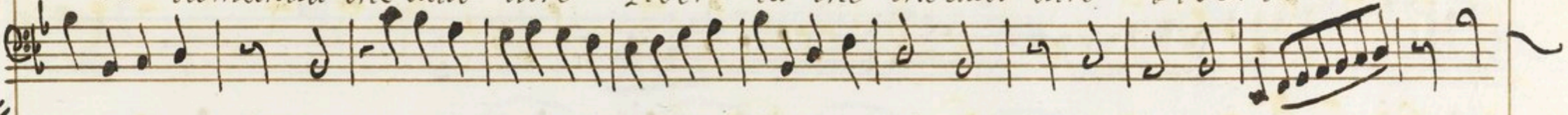
Handwritten musical notation on a five-line staff. The lyrics "mi = do = manda l' V = si = gnolo col suo can = " are written below the notes. The music features a treble clef, one sharp, and 4/4 time.

Handwritten musical notation on a five-line staff. The lyrics "to e col suo uo = " are written below the notes. The music features a treble clef, one sharp, and 4/4 time.

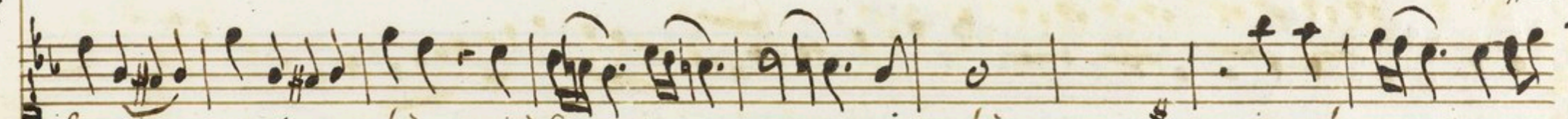
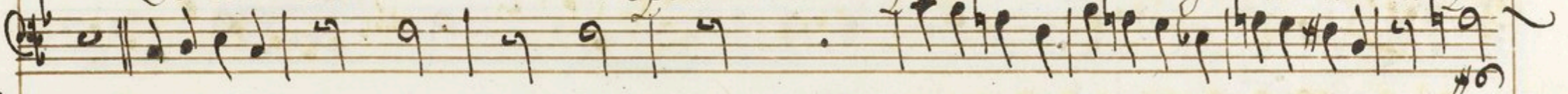
Handwritten musical notation on a five-line staff. The lyrics "Lo che vuol dire Liberta" are written below the notes. The music features a treble clef, one sharp, and 4/4 time.



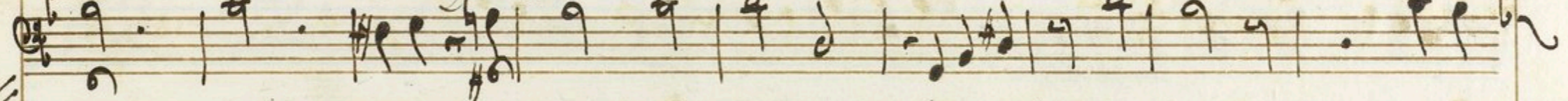
- mi domanda che vuol dire Liber= ta' che che vuol dire Liberta'.



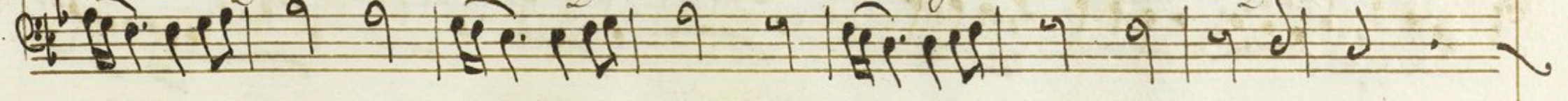
Io col canto - Li - rispon= do ch'è un piace= re si giocon= do che più



lieto - non si dà più lie= to non si dà io col canto



Li rispon= do ch'è un piace= re si giocon= do che più lie = = =



to non si dà no nò più lie = to non si dà

Ite voi dungua à diset = tarui appieno trà le doglie d'Amore, ò troppo sciocchi a =

monti, mentresolo il mio core di libertade or gode il bel sereno, ne può giamai Laf =

faño di cru = del gelo = sia tormentar l'alma mia.

sta' il uero go= der.

Fermo

Lie= to gl' erran= = ti miei passi per pro= uar un si grato piacer

un si grato pia= cer Fermo Lieto gl' erran= ti miei

passi per prouar un si grato piacer un si grato pia= cer: *D.C.*

Amante Disperato Cantata undecima



uella perfida, e bella, che piu volte la fede Ci mi dono costante, in.

preda ad altro Amante con re-cipro-co affetto - or Li fauella.. Ingrata, e tal mee-cede.

al mio lungo seruir, or mi si dona? E co-si s'abbandona un a-mante fedel, un fi-do core?

In qual scuola d'amore imparasti, spietata con chi fedel t'adora essere in-grata?

Musical score with vocal line and basso continuo line. The score is written in a single system with two staves per line of text. The key signature is one sharp (F#) and the time signature is common time (C). The notation includes various note values, rests, and bar lines. The lyrics are written in Italian and are placed between the two staves of each line.

Ad. Ahi che pena in petto io sen-
to che mi uietail respirar = - - - che mi uietail respi = - - rar
mi uie = ta il respi = rar ahi che pe = nain pet = to io
sento che mi uieta il respi = rar - - - e pe = na - in petto io sen = -
to che - mi uietail respirar -

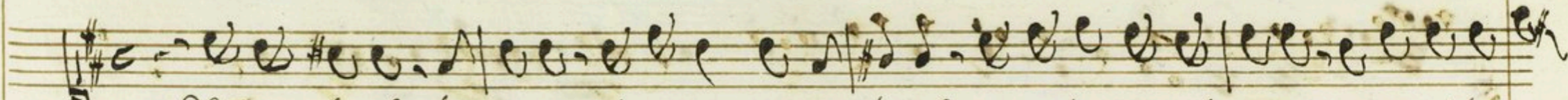
mi uie = ta il respi = rar - - - il respi = rar .

Quest' oh Dio e' un gran tormen = =

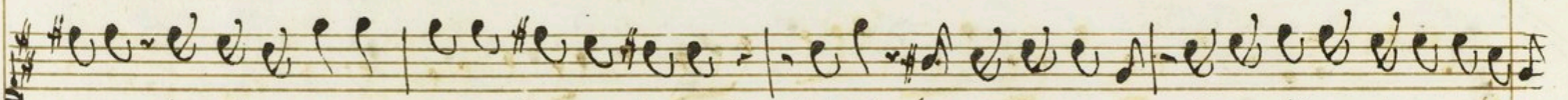
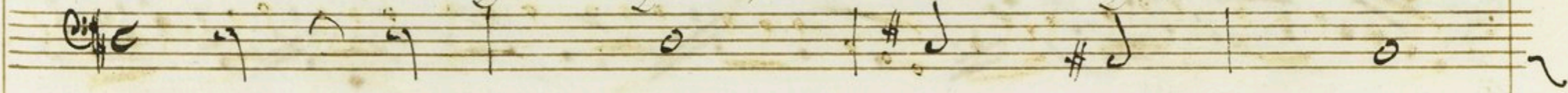
= to che fa l'alma deliz rar fa l'al = = ma deli = =

rar quest' oh Dio e' un gran tor = mento che fa l'alma de = li = = rar fa

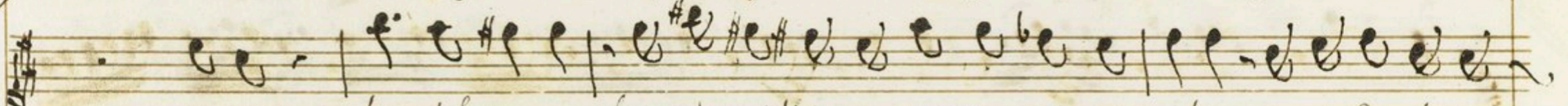
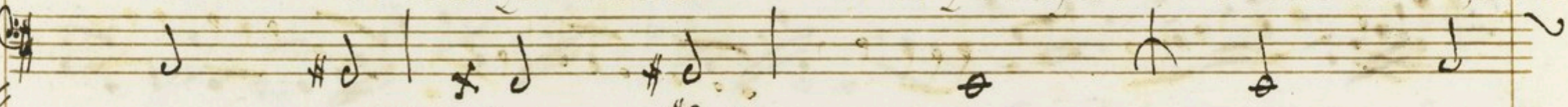
l'alma delirar . D.C.



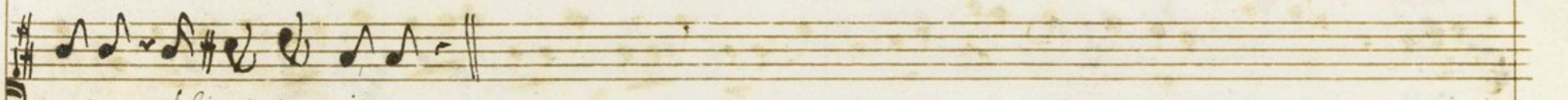
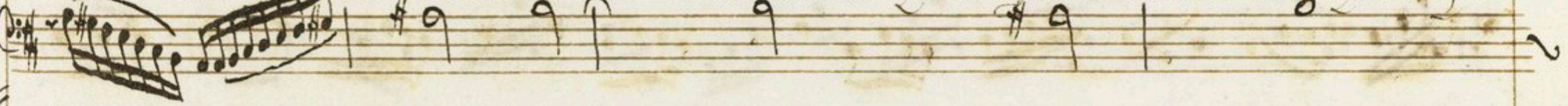
Che risoluo? che penso disperato, e tradito? Così dunque schernito con mio dolore im-



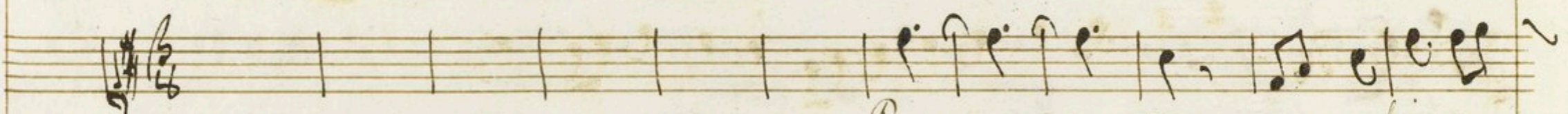
memo douro' morire senza far uendetta? No' no' che piu' s'aspetta o' tradito mio core, uanne



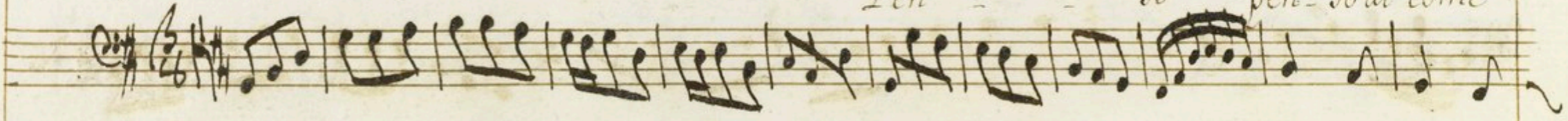
cori; ah! dolore - che m'uccidi in un punto ogni mio ardore e mi fai dispe-



rato alfin morire.



Pen = = so pen= so al come



uendi = carmi ma il pensier piu' si con = fonde e ri = soluer = = si non sa' no' no'

no' non sa' e ri = sol = = = = uersi non sa' #6 #6

pen = = = so pen = soal come uendi = car = = =

= mi ma' il pensier piu' si confonde e ri = sol = = = uer = si non sa no'

no' non sa' e risoluer = si non sa' risoluersi non sa'.

Il mio cor mi dice all'armi ma poi mesto mi risponde
il far guer = = = ra e uanita e uani = ta il mio
cor mi dice all'armi ma poi mesto mi rispon = de mi ris = ponde il far =
guer = = = ra e uani = ta.

Bella Gelosa
Cantata Duodecima



ella tu mi condani di straniero, sembante credi ch'io uiua, amante, pensi ch'io sia infe-

del, bella t'inganni; ho' in cor si stabil fede, si che altro amor dell'amor tuo non uede.

Al tuo bel lume Farfalla uiuo ne il cor mai priuo non

resta = ra' finche le piume non spengero' no' no' il cor mai priuo non resta-

ra - - - - - *finche le piume non spegnero*

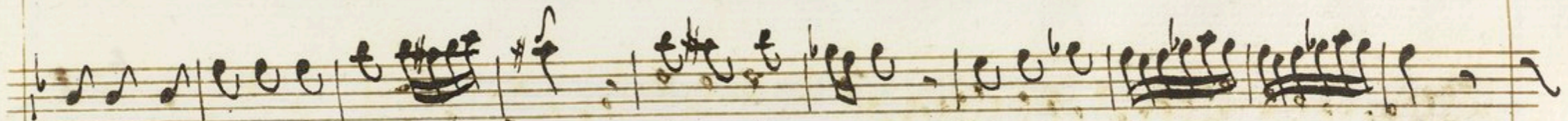
al tuo bel lume Farfalla uiuo ne il cor mai priuo non restara no' no'

finche le piume non spegnero

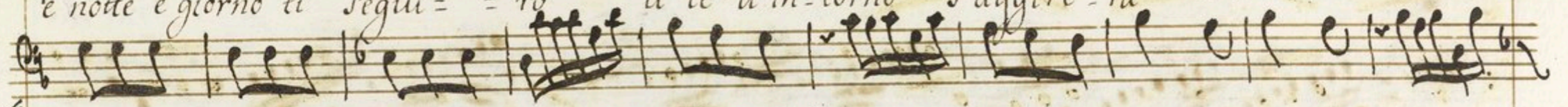
il cor mai priuo del tuo bel lume non resta = ra finche le piume non

spegne = ro' A' te d'intorno s'aggire = ra

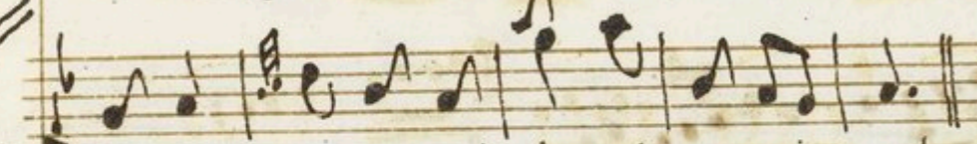
#6



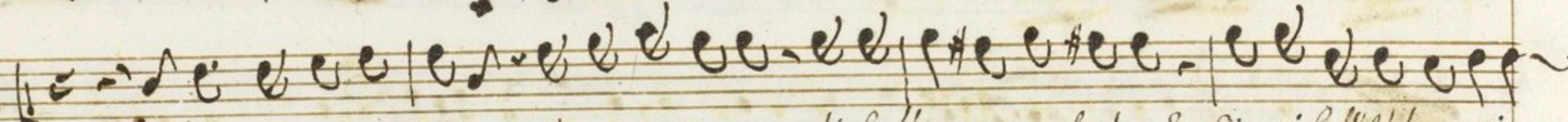
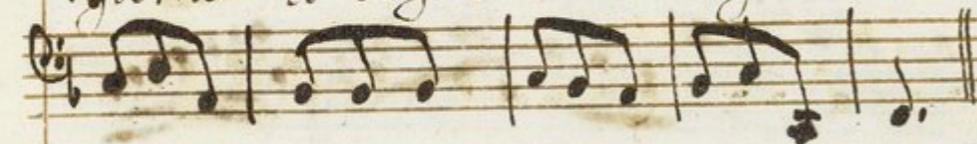
e notte e giorno ti segui = ro' a' te d'in-torno s'aggire = ra



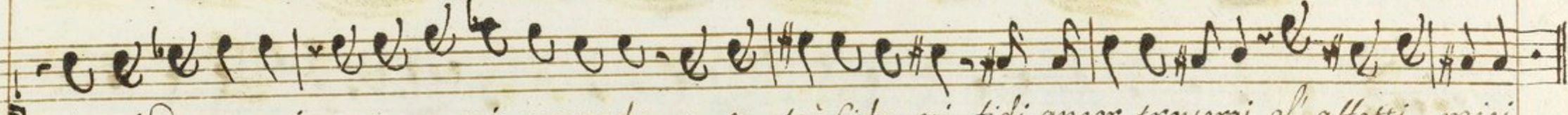
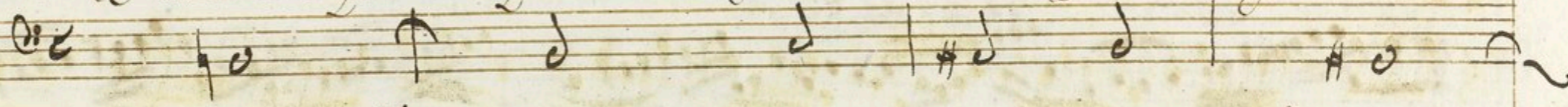
e notte e giorno ti segi = ro' a' te d'intor = no s'aggire = ra - e notte e



giorno ti seguira' ti segui = ro'. D.C.



E doue auer poss'io piu' uasto campo di bellezza, e fede? Siegui bell'Ado - mic



siegui ad amarmi, e trouerai mercede; e se tu fida sei, fidi ancor trouerai gl' affetti miei



Pria del

Mar l'ista = = bil onda lasce=ra l'ama = = ta sponda Idol mio ch'io la =

= scia te Idol - - mio ch'io lascia te - ch'io la = scia te

pria del Mar l'instabil on = da lasce = ra = l'a = mata sponda I = dol

mio ch'io la = = = scia ch'io la = sciate Idol mio ch'io lasciate

Manche=

ra' pria l'er = = ba al prato che il mio cor su = perbo ingra = to mancae possa mai di

fe' mancae possa mai di fe' mancherà pria l'erba al prato che il mio

cor su = perbo ingrato mancar pos = sa mai di fe' mancae possa mai di - fe'.

