

Antata a voce Solo

no 13

Solfis Cant. No. 13. Alleg. Cantata

alma

Utile mihi est, anima mea se un

Utile mai qual fiero aspro tormento, forse il mio infer-

lice da quel fatal momento, in cui lungi dal

debro il piè volgesti, forse pietade au-

resto nell'infelice, infelice - - - - - e viso

Al die primo del bene traggo le notti, e'

giorni fatalissimo, e sospir tra affanni, e per'

no e se tal ora al:'

La Campagna al bosco porto il pic' dipe='

rato, rimiro in ogni lato immagini &

duolo, di tormento arreso il passo

lento susurrar mi fa l'aura, ai miei so-

Spiri piangerò al piantar mio, il tempo detto

risparmio di inflessibili concetti, di

duole in fugellina, à miei lamén

Aria
Adagio

Abbandonato, a Solo

Cospira il violino solo
Moderato

le Sue rene, o die o die io mo ro

io mo ro Sopira di Vignuolo abbandonato

Volo Sopra la bene ju- na e di

o io mo ro mo ro Sopira Sopira e die o die

Solo io mo ro io mo ro io mo

Handwritten musical score for the first system. The vocal line (top staff) contains the lyrics: *so* *caprio* *rogando* *o die*. The piano accompaniment (bottom staff) consists of chords and rhythmic patterns.

Handwritten musical score for the second system. The vocal line (top staff) contains the lyrics: *mo* *mo*. The piano accompaniment (bottom staff) continues with chords and rhythmic patterns.

Handwritten musical score for the third system. The vocal line (top staff) contains the lyrics: *al bosco intorno* *ridiamo notte*. The piano accompaniment (bottom staff) continues with chords and rhythmic patterns.

Handwritten musical score for the fourth system. The vocal line (top staff) contains the lyrics: *giorno, il mio pastore* *come* *il mio tesoro*. The piano accompaniment (bottom staff) continues with chords and rhythmic patterns.

Handwritten musical score for the fifth system. The vocal line (top staff) contains the lyrics: *giorno, il mio pastore* *come* *il mio tesoro*. The piano accompaniment (bottom staff) continues with chords and rhythmic patterns.

ro il mio te- ro

ed ho al bosco intorno ri-

chiamo notte e giorno il mio fontano

beno il mio te- ro il mio te-

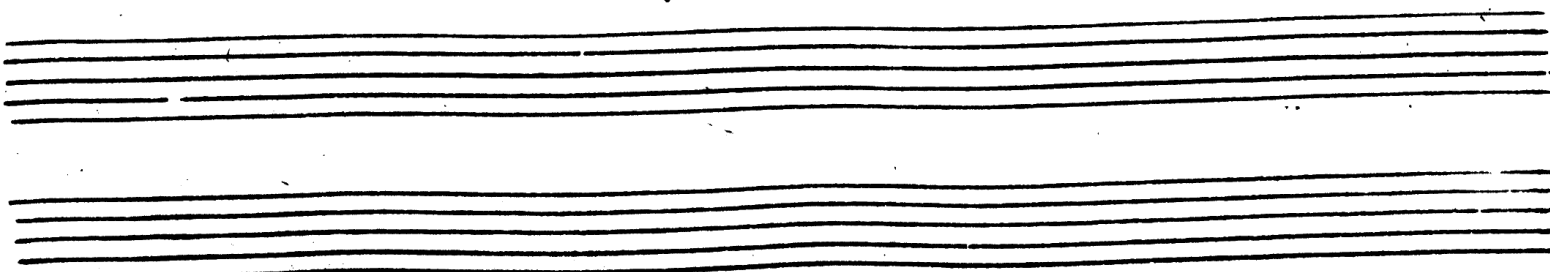
ro notte, e giorno al bosco in-

torno richiamo il mio lontano bene

il mio tesoro il mio lontano bene

il mio tesoro il mio tesoro il mio

il mio tesoro



Di quanto volte or quanto

il mio aringo regio di suata sen tier guida lo

ai ante, al tuo già caro abbandonato al tergo

ma poi del ugo or di sento di' a lo il

Cor più d'un sospiro alor di osverua e mira

Vedovi pareti e rivolto a quei sassi

ai venti al varco esclama chi di voi dirma da-

ora se Niso qualche memoria ancor serbi?

Niso? ma di Niso agl'acerti son molti'

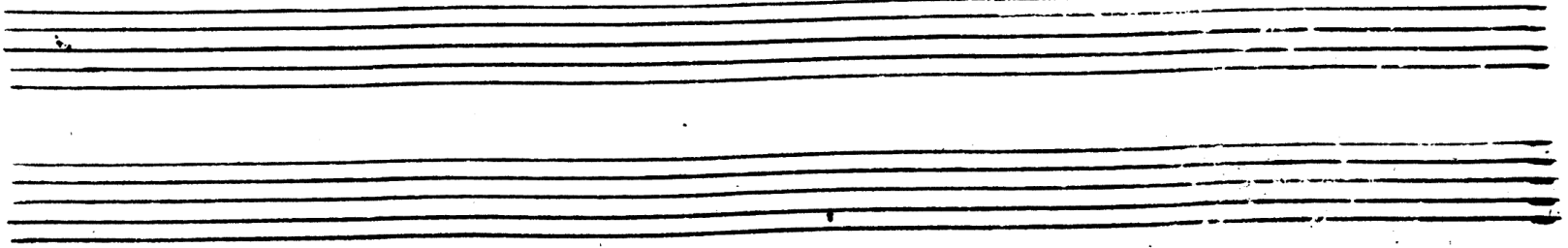
sassi, e sorta l'aura ei venti quindi'

Natto il pensiero a te sen vola, de in te vola ri =

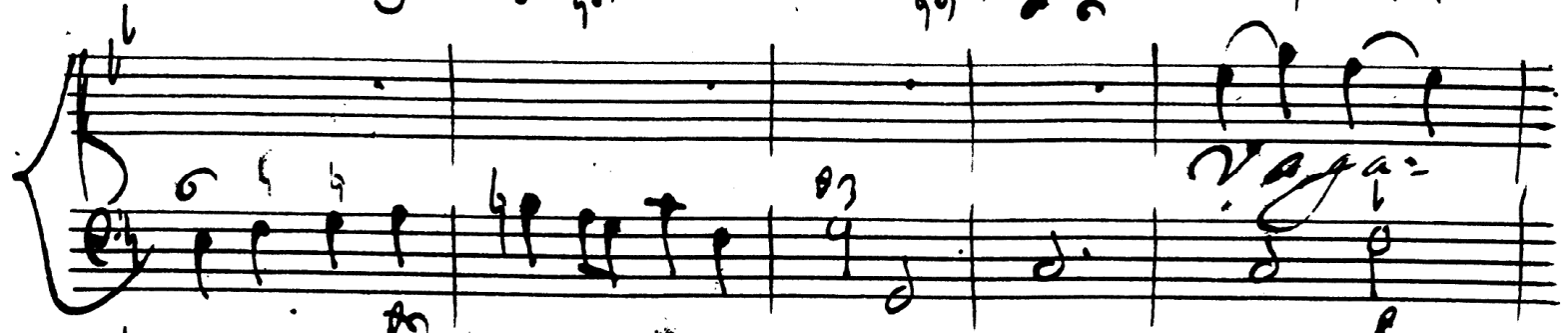
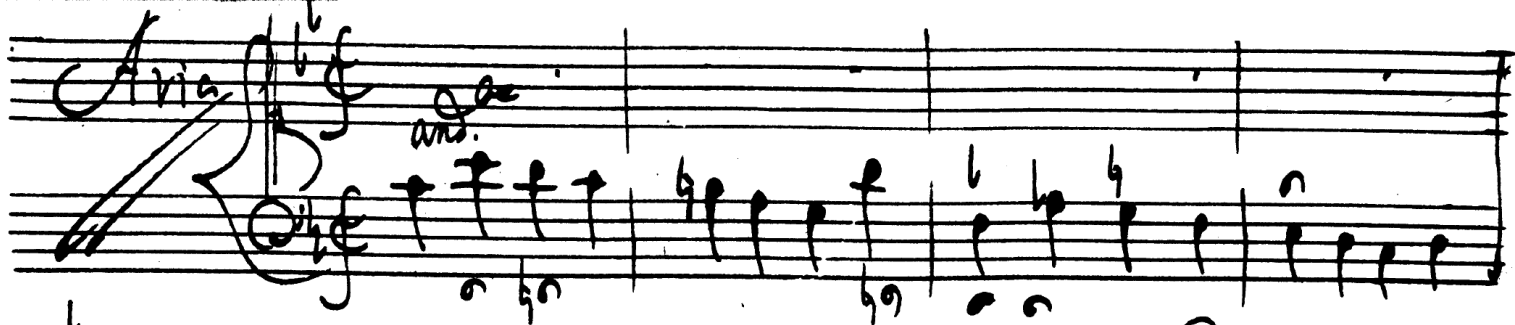
troua lieno ritorno al duol lieno com =

forte, e in te ripara e ai rima =

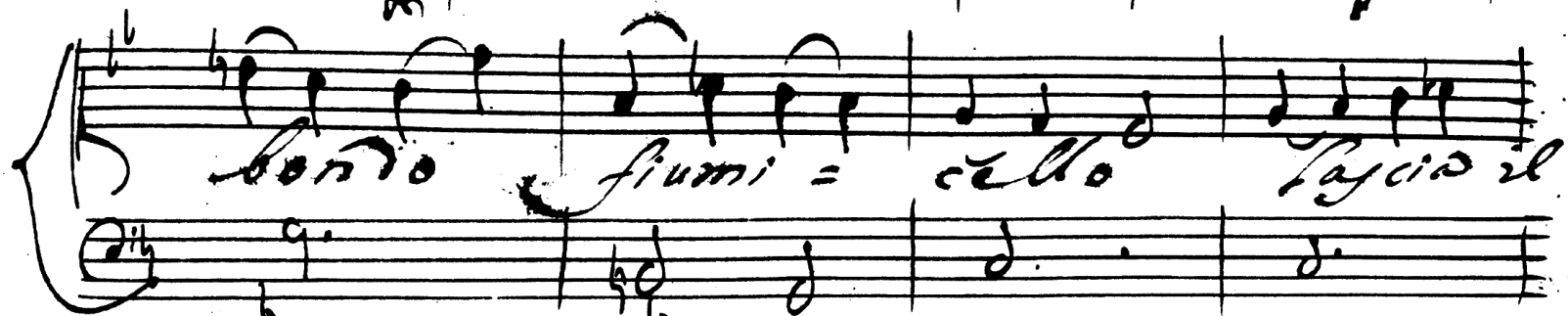
- ne absorbe.



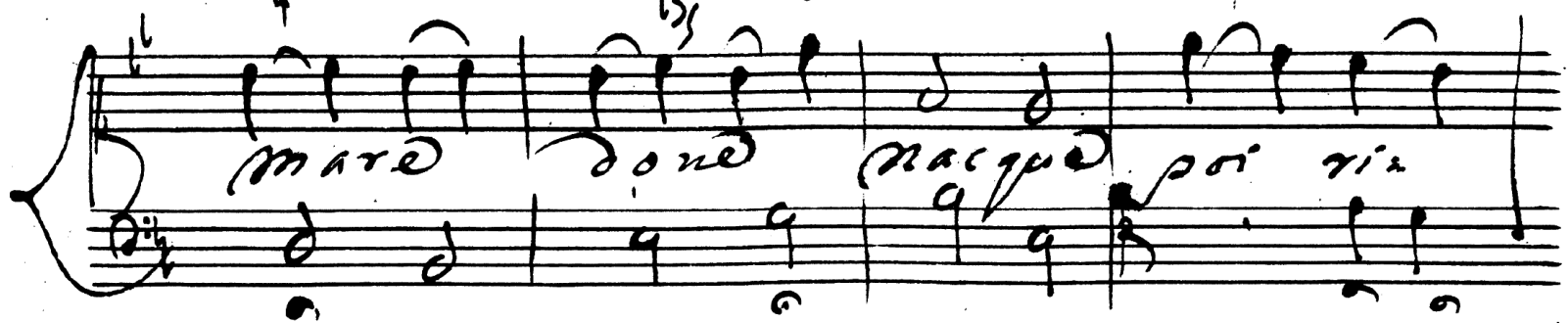
Aria
and.



Vaga



sotto fiumi = cello *Lascia il*



mare done *nacque poi via*



torna ritorna *ed in quell' acque*

perde il nome perde il nome

ferma, O ferma

ferma il piè

Vagabondo fiume celso

lascia il mare non nacque poi si

fermā ai tor - na ed in quell'.

acqua perde il nome, e fer-

ma firmā ed firmā il pic ri-

ma e perde il nome in quell' acqua ri-

ma ed in quell' acqua firmā il'

pie ferma il piè ser

ma e ferma il piè ferma il piè.

Così an.

cor dell'Isola mia quasi al'

mar d'onde partì - o'

parte da te ri = torna il mio a-

mo-vo a te ri = torna il mio amor o'

ff a mia fe parte da te ri =

torna a te bello Dd mio date

parte da te torna il mio amor o'

La mia fe' il mio amo —

re e la — mio fe'.

La Gio

Fin