

1 Cantata in a Tribus vocibus

Del Cavalier Sig.^{re} Scarlatti.

Allegro

Giusto An da = te an da

teò miei sos pi = ri — ò miei sos pi = ri = al cor.

Andrene *andante* an da = te an da

teò miei sos pi = ri ò miei sos = pi = ri al cor =

al cor d'Irene *Rec.* esso delmole

ve - - - ne - - - sappia sappia d'a

voi belle sa - pra le saprà se di ter

che per aver ristoro al suo do - lore tutto

tutto con voi s'en viene an ch'il mio core an =

3.

date c'è quel bel seno tanto ch'un solo al-

meno essa m'accolga pien del mio fataognondi.

voi s'aggiriz andates an - date

te al cor d'irenes an date, an date al cor d'ire-

ne al cor d'irenes a miei sospi = ri al cor

al cor d'J re nez

femo, e

adornia

Se ve drete il cordi bei, pien di solito rigo =

re Sfortunati no be dite che partite dal mio

cor che parti = te - dal mio cor. Se ve drete il cordi:

Handwritten musical notation for the first system. The vocal line (treble clef) contains the lyrics "lei piende so li - to ri do, - re, sgar tu =". The piano accompaniment (bass clef) features a complex rhythmic pattern with many beamed notes.

Handwritten musical notation for the second system. The vocal line continues with the lyrics "na ti no be dite che par ti - te dal mio". The piano accompaniment continues with similar rhythmic complexity.

Handwritten musical notation for the third system. The vocal line has the lyrics "che par ti te - dal mio cor sgar tu =". A "coda" marking is present above the piano part. The piano accompaniment features a dense texture of notes.

Handwritten musical notation for the fourth system. The vocal line has the lyrics "na ti no be dite che par ti -". The piano accompaniment continues with its characteristic rhythmic pattern.

Handwritten musical notation for the fifth system. The vocal line has the lyrics "te dal mio cor". The piano accompaniment concludes with a double bar line and some final chords.

Ma se voi di mostra a

voi di gra - di - re il vostro ardor di ter

all'orchestra siete miei e - che a - Lei vi manda

a mor - vi mandavi mandavami mase

poi di mostra a voi di gradire il vostro ardore all' =

è saprà che l'acceser il suo bel ciglio

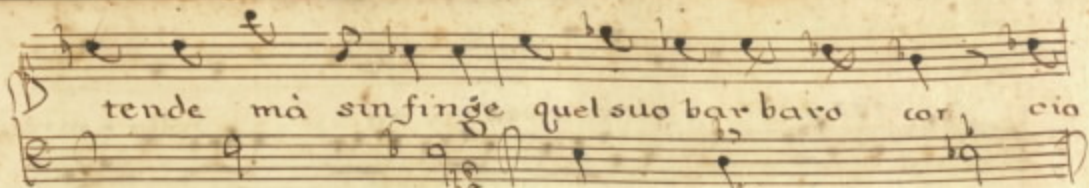
ma fingerà qual finad'ora ha finto

ch' ellanonvi conosce è non v'intende è pur=

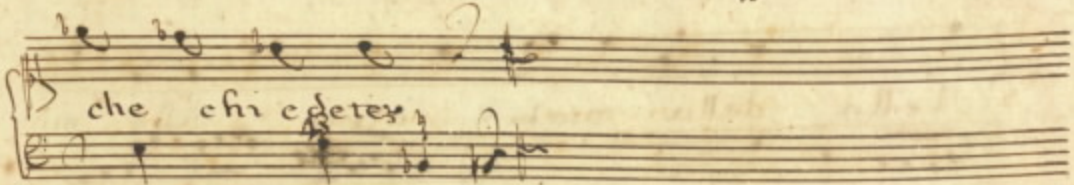
sà quell'ingrata lo sà lo sà con supbia=

cer che miei voi siete è in=

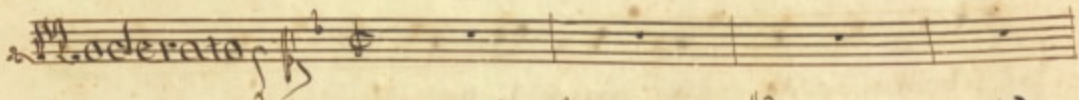
tende ma sin finge quel suo bar bavo car cio



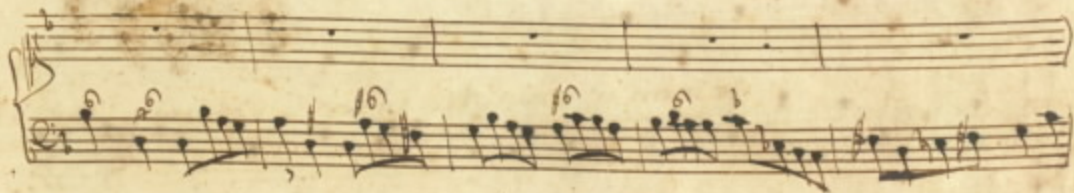
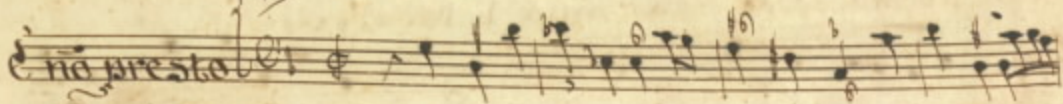
che chi edetex



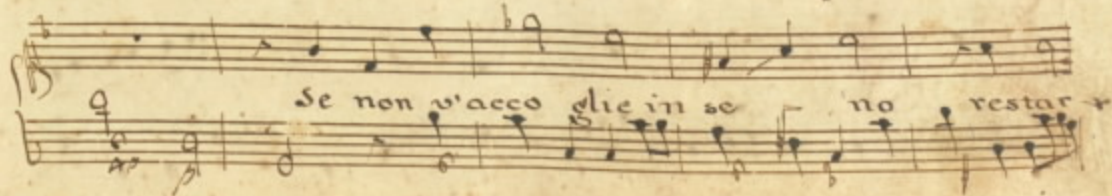
Andante



no presto



Se non v'acco glie in se no restar



restar = potrete almeno della mia

bella della mia bella alpie - della mia

bella de:lla mia bella alpie

Se non v' accoglie in se = no res=

tar potrete al = me - na della mia

2.

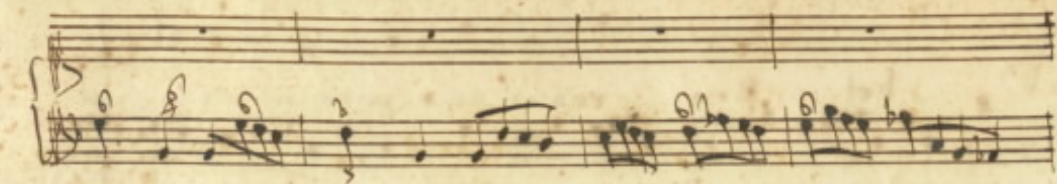
bel - las res : tar potrete al meno

della mia bella della mia bella al pie' restar po-

trere al - me no della mia bella della

mia bella al pie' della mia bella al pie' so

2 26 6 6 2



In fin chi vndi ri mi ri in voi qual s'iamia.

fe è un sol de suoi sos pi - ri - sparga spar -

ga co lei per - me - in fin chi vndi - ri mi

ri in voi qual s'iamia fe è un sol de - sui sos -

vi - ri spar - ga spar - ga co =

= lei per me è un sol de suoi sos =

vi = ri = spar = ga spar =

ga co lei = per = me = d. C

Fini