

72

ROGER DE FLOR

Drama lirico en 3 actos

Propiedad.

DE
D. MARIANO CAPDEPON

Pr. Rs.

MUSICA DE
D. RUPERTO CHAPI.



Nº 3. SCENA E FINALE DEL 1º CUADRO.

Allº moderato maestoso.

PIANO.

NICEFORO. *Recitado.*

Se ñor mi au_gus.to Empe_ra_dor me en
Rug_gier l'au_gus_to mio si_gnor m'in-

- vi - a á de_cir - te que vé con a_le_gri - a que al fin lle_gó tu E_jer_ci_to va -
- vi - a A pa - lé - sar - ti che con lie - to vol - to Qui giun_to al fin tue bal - de - schie reud -

lien-te, cu ya presen.cia in fun.de con - fi - an - za á es - ta a - ba - ti - da gen - te, yes del ca - du - co Im -
 di - a di qui l'as pet - to ri - le - var puo so - lo ques - ta av - vi - li - ta gen - te, del im - pe - ro ca -

pe - rio la es - pe - ran - za Te es pe - ra en su pa - la - cio de - se -
 - du - co u - ni - ca spe - me In sua reg - gia t'at - ten - de ed è an -

o - so de cum - plir lo pac - ta - do Con ti - goy con tu pue - blo va - le - ro - so
 - sio - so di strin - ge - re il trat - tu - to Te - coe il tuo fi - do po - pol - va - lo - ro - so

RUGG.

Yo tam - bien cum - pli - ré lo que he - ju - ra -
 Ed io pur man - ter - ro quan - to ho - giu - ra

All.

Allegro energico e maestoso.

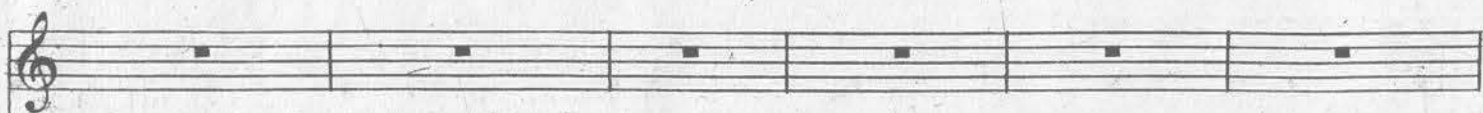
do. Y el al - - ma
to. Ques t'al - - ma

mi - a de ho - nor se - - dien - - ta que lle - gue an - si - a la
mi - a che o - nor de - - si - - a del di cru - - en - to non

lid san - grien - - ta Aun - que más glo - ria no ha de al - can - -
ha spa - - ven - - to Seb - ben più glo - ria non può spe - -

zar quien de es - tos hé - ro - es Es ca - pi - tan
- rar chi ques - t'in - - tre - pi - di Gui - da a pu - gnar

f *p* *pp* *sfz* *sfz*



pesante



Tú del comba.te ru.do dá pronto la se - ñal Li - diar es nuestra vi - da nuestro pla -
Del - la bat.ta.glia in.vi - ta l'is - tan.te ad e - cheg - giar Pu - gna.re e nos.tra vi - ta nos.tro des -

CAPITANI.



Tú del comba.te ru.do dá pronto la se - ñal Li - diar es nuestra vi - da nuestro pla -
Del - la bat.ta.glia in.vi - ta l'is - tan.te ad e - cheg - giar Pu - gna.re e nos.tra vi - ta nos.tro des -

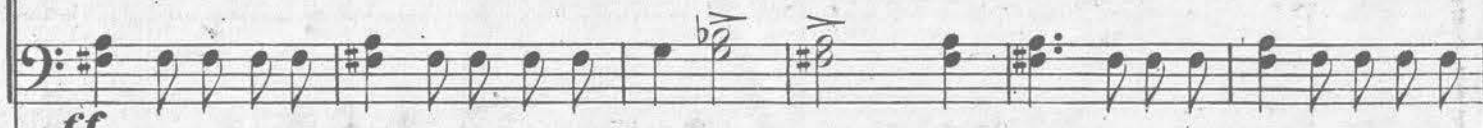


Su ge.ne.ro.so es fuer.zo de.ten.ga al mu.sul - man Con - quis - ten sus a - ce - ros la co.di -
Quel ge - ne - ro.so ar - do - re si a in - fausto al mu - sul - man Con - quis - ti il lor va - lo - re la pa.ce al -

POPOLO.

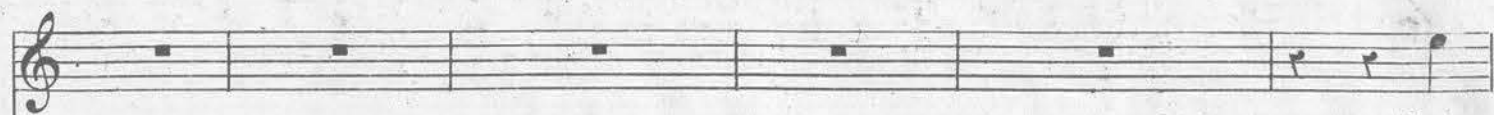


Su ge.ne.ro.so es fuer.zo de.ten.ga al mu.sul - man Con - quis - ten sus a - ce - ros la co.di -
Quel ge - ne - ro.so ar - do - re si a in - fausto al mu - sul - man Con - quis - ti il lor va - lo - re la pa.ce al -



Su ge.ne.ro.so es fuer.zo de.ten.ga al mu.sul - man Con - quis - ten sus a - ce - ros la co.di -
Quel ge - ne - ro.so ar - do - re si a in - fausto al mu - sul - man Con - quis - ti il lor va - lo - re la pa.ce al -





Y el
Ques -



- cer li - diar. Li - diar es nues - tra vi - da Nues - tro pla - cer li diar. Li -
- sio pu - gnar. Pu - gna - re è nos - tra vi - ta Nos - tro des - sio pu - gnar. Pu -



- cer li - diar. Li - diar es nues - tra vi - da Nues - tro pla - cer li diar. Li -
- sio pu - gnar. Pu - gna - re è nos - tra vi - ta Nos - tro des - sio pu - gnar. Pu -



- cia - da paz Con - quis - ten sus a - ce - ros La co - di - cia - da paz. Con -
- te - sain van Con - quis - ti il lor - va - lo - re La pa - cea te - sain van. Con -



- cia - da paz Con - quis - ten sus a - ce - ros La co - di - cia - da paz. Con -
- te - sain van Con - quis - ti il lor - va - lo - re La pa - cea te - sain van. Con -



- cia - da paz Con - quis - ten sus a - ce - ros La co - di - cia - da paz. Con -
- te - sain van Con - quis - ti il lor - va - lo - re La pa - cea te - sain van. Con -





al - ma mi - a De ho - nor se - dien -
 t'al - ma mi - a Che o - nor des - si -



diar es nues - tra vi - da nues - tro pla - cer li - diar
 qua - re è nos - tra vi - ta nos - tro pla - sio pu - gnar



- diar es nues - tra vi - da nues - tro pla - cer li - diar
 qua - re è nos - tra vi - ta nos - tro pla - sio pu - gnar



quis - ten sus a - ce - ros La co - di - cia - da paz
 quis - ti il lor va - lo - re La pa - ce at - te - sa in - van



quis - ten sus a - ce - ros La co - di - cia - da paz
 quis - ti il lor va - lo - re La pa - ce at - te - sa in - van



quis - ten sus a - ce - ros La co - di - cia - da paz
 quis - ti il lor va - lo - re La pa - ce at - te - sa in - van





ta Que lle - gue an - sí - a La lid san - grien - ta. **ff** El -
 a Del di - cru - en - to Non ha spa - ven - to. Ques -



Nues - tro pla - cer li - diar **ff** Y el
 Nos - tro des - sio pu - gnar. Quell



Nues - tro pla - cer li - diar
 Nos - tro des - sio pu - gnar



La co - di - cia - da paz **ff** Y el
 La pa - ceat - tes - sa in van. Quell



La co - di - cia - da paz **ff** Y el
 La pa - ceat - tes - sa in van. Quell



La co - di - cia - da paz
 La pa - ceat - tes - sa in van



p **ff**



al - ma mi - a de ho - nor se - dien - ta Que lle - gue an - si - a la
 - l'al - ma mi - a che o - nor des - si - a Del di' cru - en - to non



al - ma su - ya de ho - nor se - dien - ta Que lle - gue an - si - a la
 l'al - ma ar - di - ta sen - za - spa - ven - to L'ar - ri - voat - ten - de del



Y el al - ma de ho - nor se - dien - ta Que lle - gue an - si - a la
 Quel l'al - ma sen - za spa - ven - to L'ar - ri - voat - ten - de del



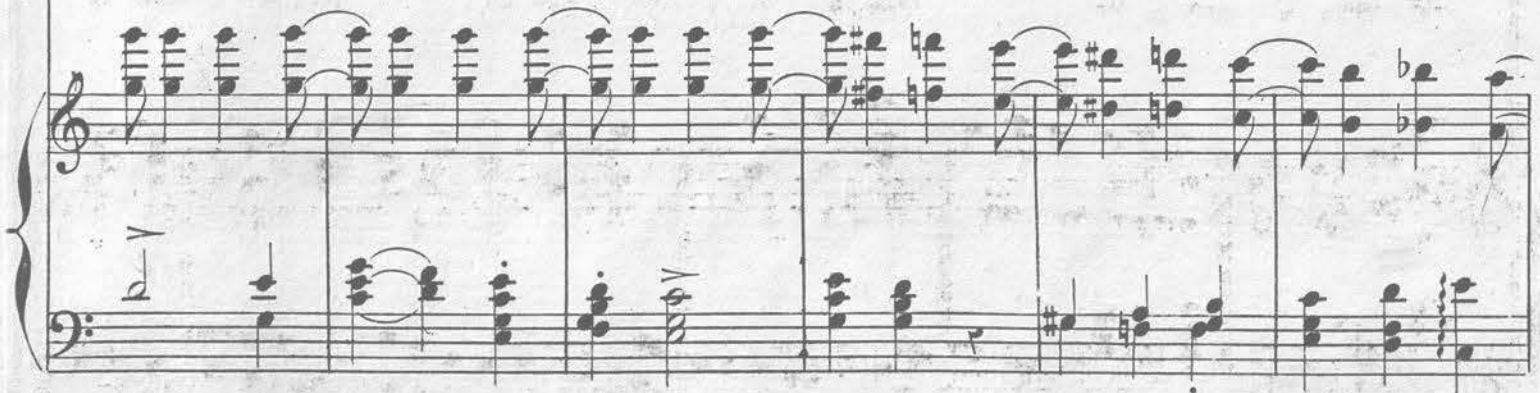
al - ma su - ya de ho - nor se - dien - ta Que lle - gue an - si - a la
 l'al - ma ar - di - ta sen - za spa - ven - to L'ar - ri - voat - ten - de del



al - ma su - ya de ho - nor se - dien - ta Que lle - gue an - si - a la
 l'al - ma ar - di - ta sen - za spa - ven - to L'ar - ri - voat - ten - de del



Y el al - ma de ho - nor se - dien - ta Que lle - gue an - si - a la
 Quel l'al - ma sen - za spa - ven - to L'ar - ri - voat - ten - de del





lid san - - grien - ta Aun que más glo - ria no ha de al - can - zar Quien
ha spa - - - ven - to Seb - ben piú glo - ria non può spe - rar Chi



lid san - - grien - ta Y an - te las hues - tes del mu - sul - man se -
di cru - - - en - to Pres - to le schie - re del mu - sul - man Al



lid san - - grien - ta Y an - te las hues - tes del mu - sul - man se -
di cru - - - en - to Pres - to le schie - re del mu - sul - man Al



lid san - - grien - ta Pron - to las hues - tes del mu - sul - man Al
di cru - - - en - to Pres - to le schie - re del mu - sul - man Al



lid san - - grien - ta Pron - to las hues - tes del mu - sul - man Al
di cru - - - en - to Pres - to le schie - re del mu - sul - man Al



lid san - - grien - ta Pron - to las hues - tes del mu - sul - man Al
di cru - - - en - to Pres - to le schie - re del mu - sul - man Al





de es - tos hé - ro - es Es Ca - pi - tan
ques - t' in - tre pi - di Gui - da a pug - nar



- re - mos dig - nos del Ca - pi - tan Tu del com - ba - te
al - mo - ga - var soc - com - be - ran Del - la bat - ta - glia in -



- re - mos dig - nos del Ca - pi - tan Tu del com - ba - te
al - mo - ga - var soc - com - be - ran Del - la bat - ta - glia in -



al - mo - ga - var se ren - di - ran su ge - ne - ro - so es -
al - mo - ga - var soc - com - be - ran quel ge - ne - ro - so ar -



al - mo - ga - var se ren - di - ran su ge - ne - ro - so es -
al - mo - ga - var soc - com - be - ran quel ge - ne - ro - so ar -



al - mo - ga - var se ren - di - ran su ge - ne - ro - so es -
al - mo - ga - var soc - com - be - ran quel ge - ne - ro - so ar -

Tal en la lid san_grien.ta mi voz re_so_na -
 Si, nel_la pugnar_den_te mia vo_ce suo_ne -

ru - do dá pronto la se - ñal
 - vi - ta l is_tan_tead e - cheg - giar

ru - do dá pronto la se - ñal
 - vi - ta l is_tan_tead e - cheg - giar

- fuer - zo de_tenga al mu_sul - man
 - do - re siainfaustoal mu - sul - man

- fuer - zo de_tenga al mu_sul - man
 - do - re siainfaustoal mu - sul - man

- fuer - zo de_tenga al mu_sul - man
 - do - re seainfaustoal mu - sul - man



rá Que a - ter - re hendiendo el ai - re. Las huestes del sul - tan Mi
ra, E fug - gi - ran co - dar - de Le schie - re del sul - tan Mia



Li - diar es nuestra vi - da nues - tro placer li - diar El al - ma
Pug - na - rè nos - tra vi - ta nos - tro des - sio pug - nar Quel l'al - ma ar -



Li - diar es nuestra vi - da nues - tro placer li - diar El al - ma
Pug - na - rè nos - tra vi - ta nos - tro des - sio pug - nar Quel l'al - ma ar -



Con - quis - ten sus a - ce - ros La co - di - cia - da paz El al - ma
Con - quis - ti il lor va - lo - re La pa - ce at - te - sain van Quel l'al - ma ar -



Con - quis - ten sus a - ce - ros La co - di - cia - da paz El al - ma
Con - quis - ti il lor va - lo - re La pa - ce at - te - sain van Quel l'al - ma ar -



Con - quis - ten sus a - ce - ros La co - di - cia - da paz El al - ma
Con - quis - ti il lor va - lo - re La pa - ce at - te - sain van Quel l'al - ma ar -

voz re...so...na...ra. Mi voz re...so...na...
vo...ce suo ne ra. Mia vo...ce suo ne...

su...ya de ho...nor se...dien...ta Que lle...gue an...si...a la lid san...
- di...ta, sen...za spa...ven...to L'ar...ri...voat...ten...de del di...cru...

su...ya de ho...nor se...dien...ta Que lle...gue an...si...a la lid san...
- di...ta, sen...za spa...ven...to L'ar...ri...voat...ten...de del di...cru...

su...ya de ho...nor se...dien...ta Que lle...gue an...si...a la lid san...
- di...ta, sen...za spa...ven...to L'ar...ri...voat...ten...de del di...cru...

su...ya de ho...nor se...dien...ta Que lle...gue an...si...a la lid san...
- di...ta, sen...za spa...ven...to L'ar...ri...voat...ten...de del di...cru...

su...ya de ho...nor se...dien...ta Que lle...gue an...si...a la lid san...
- di...ta, sen...za spa...ven...to L'ar...ri...voat...ten...de del di...cru...

rá Que a - ter - re hen - dien - do el ai - re Las
ra E fug - gi - ran co - dar - de Le

-grien - ta Y an - te las hues - tes del mu - sul - man se - re - mos
en - to Pres - to le schie - re del mu - sul - man al - al - mo

-grien - ta Y an - te las hues - tes del mu - sul - man se - re - mos
en - to Pres - to le schie - re del mu - sul - man al - al - mo

-grien - ta Pron - to las hues - tes del mu - sul - man Al al - mo -
en - to Pres - to le schie - re del mu - sul - man al al - mo

-grien - ta Pron - to las hues - tes del mu - sul - man Al al - mo -
en - to Pres - to le schie - re del mu - sul - man al al - mo

-grien - ta Pron - to las hues - tes del mu - sul - man Al al - mo -
en - to Pres - to le schie - re del mu - sul - man al al - mo

hues - tes del sul - tan
 schie - re del sul - tan

dig - nos del Ca - pi - tán Se - re - mos dig - nos del Ca - pi -
 - ga - var soc - com - be - ran Al al - mo - ga - var soc - com - be -

dig - nos del Ca - pi - tán Se - re - mos dig -
 - ga - var soc - com - be - ran All' al - mo - ga -

- ga - var se ren - di - rán Al al - mo -
 - ga - var soc - com - be - ran All' al - mo -

- ga - var se ren - di - rán Se - re - mos dig - nos del Ca - pi -
 - ga - var soc - com - be - ran Al al - mo - ga - var soc - com - be -

- ga - var se ren - di - rán Al al - mo - ga -
 - ga - var soc - com - be - ran All' al - mo - ga -

ff

rinforzando.....*a Tempo*

si, si, Las hues - tes del mu - sul - man si
 si, si, Le schie - re del sul - tan si

- tan se - re - mos dig - nos del Ca - pi - tan se
 - ran al al - mo - ga - var soc - com - be - ran al

nos se - re - mos dig - nos del Ca - pi - tan se
 - var al al - mo - ga - var soc - com - be - ran al

ga var al al - mo - ga - var se ren - di - ran
 ga - var al l'al - mo - ga - var soc - com - be - ran
 ga - var se ren - di - ran
 ga - var soc - com - be - ran

tan se - re - mos dig - nos del Ca - pi - tan se
 ran al al - mo - ga - var so - com - be - ran al

- var Al al - mo - ga - var se ren - di - ran Al
 Al al - mo - ga - var soc - com - be - ran al

rinforzando.....*a tempo*

á tempo.

si, Las hues - tes del sul - - tan

si, Le shie - re del sul - - tan

- re - mos dig - nos del Cá - - pi - - tan

al - mo - - ga - var soc - - com - - be - - ran

- re - mos dig - nos del Cá - - pi - - tan

al - mo - - ga - var soc - - com - - be - - ran

al - mo - - ga - var se ren - - di - - ran

al - mo - - ga - var soc - - com - - be - - ran

- re - mos dig - nos del Ca - - pi - - tan

al - mo - - ga - var soc - - com - - be - - ran

al - mo - - ga - var se ren - - di - - ran

al - mo - - ga - var soc - - com - - be - - ran

á tempo.

