

A.Ariosti: "*Combattuta navicella*"

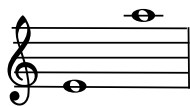
dall'Opera "*Vespasiano*"(1724)

Edited by Francesco Marco Algeri

"Combattuta navicella
sta nel porto su la sponda
ma dall'onda poi respinta
è dentro il mar.

Così dopo ria procella
crede l'anima d'aver calma
e ritorna a naufragar."

Original key



Allegro

Arricida

Piano

6

10

15

Com - bat - tu - ta na - vi - cel - la sta del

21

por - to su - la spon - da ma dal - l'on - da poi re -

27

- spin - ta è den - tro il mar,

33

è den - tro il mar, ma dal - l'on - da

40

poi re - spin-ta è den - tro il mar.

46

Com-bat - tu - ta na - vi - - cel -

53

- la sta nel por - to su — la — spon - da ma dal - l'on - da

60

poi re - spin - ta è den - tro il mar,

66

ma dal - l'on-da poi re - spin-ta è

73

den-tro il mar,

80

ma dal - l'on-da poi re - spin-ta è den-tro il mar, è den-tro il mar.

88

95

100

Fine

Co - sì do - po ri - a — pro - cel - la

107

cre - de l'al - ma d'a - ver — cal - ma e ri -

112

-tor - na, e ri - tor - na a nau - fra - gar,

118

e ri -

125

-tor-na a nau-fra - gar,

133

D.C. al Fine

e ri - -tor-na a nau-fra - gar, a nau-fra - gar.