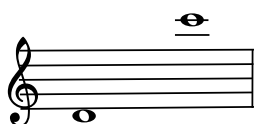


G.F.Händel: "Qui l'augel da pianta in pianta" dall'Opera "Aci, Galatea e Polifemo"(1708)

Edited by Francesco Marco Algeri

"Qui l'augel da pianta in pianta
lieto vola, dolce canta,
cor che langue a lusingar.
Ma si fa caggion di duolo
sol per me che afflitto e solo
pace oh Dio! non so trovar."

Original key



Acı

Piano

7

13

17

Qui l'au -

22

- gel da pian - ta in pian - ta lie - to vo - la, dol - ce

25

can - ta, qui l'au - gel da pian - ta in pian - ta lie - to vo - la, dol - ce

29

can - ta, cor che lan - gue a lu - sin - gar,

33

dol - ce can - ta, lie - to vo - la,

38

cor che lan -

42

- gue, cor - che lan - gue a lu - sin -

46

- gar, lie - to vo - la,

51

dol - ce can - ta, dol - ce can -

56

tr tr tr tr

61

ta,

65

cuor_ che lan - gue a lu - sin - gar, a lu - sin - gar,

71

lie - to vo - - - - la,

75

dol - ce can - ta, can - ta dol - ce,

78

dol - ce can - ta, cuor__ che lan-gue__ a__ lu - sin - gar.

83

Fine

Ma__ si fa cag-gion__ di

88

duo - lo sol per me che af - flit - to e so - lo, pa - ce oh Dio! non so tro -

92

- var, ma si

97

fa cag - gion di duo - lo sol per me che af - flit - to e

100

D.S.  al Fine

so - lo, pa - ce oh Dio! non so tro - var.