

G.S.Mayr: "Confusa quest'alma" (Adrasto, tenore)

dall'Opera "I misteri eleusini" (version 1802)

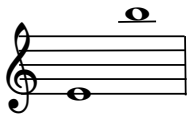
Edited by Francesco Marco Algeri

"Ecco il sasso feral, che i dolci oggetti
dell'amor di Temisto chiude per sempre.
Lacera le vesti, molle di pianto, sciolta il crin,
la veggio abbracciar quella tomba;
ancor presenti mi risuonan nell'alma i suoi lamenti.
Dunque un empio i suoi giorni sparse d'orror?
Si vada, lo scellerato cada;
ma che fò? io traditore! traditor d'un amico,
al sol pensarvi io tremo,
agghiaccio, sudo, inorridisco, fremo.

Confusa quest'alma
non trova più calma;
l'eccesso l'opprime
d'un fiero dolor.

Mi vuole innocente
onore sdegnato,
amore spietato
mi vuol traditor."

Original key



Larghetto

Ec - co il

8
 8 sas - so fe - ral, che i dol - ci og - get - ti dell' a - mor di Te - mi - sto chiu - de per sem - pre.

11
 8 La - ce - ra le

15
 8 ve - sti, mol - le di pian - to, sciol - ta il crin, la

18
 8 veg - go ab - brac - ciar quel - la tom - ba; an - cor pre - sent - ti mi ri - suo - nan nell'

Allegro

21
8 al - ma i suoi la - men - ti.

23
8 Dun-que un em-pio i suoi gior - ni spar - se d'or -ror? Si va - da, lo scel - le - ra - to

Adagio

26
8 ca - da; ma che fò? io tra-di -

29
8 -to - re! tra-di-tor d'un a - mi - co, al sol pen - sar - vi io tre - mo, ag -

Agitato

32
8 -ghiac-cio, su - do, i - nor - ri - di - sco, fre - mo. Con -

36
8 - fu - sa quest' al - ma non tro - va più cal - ma, non

40
8 tro - va più cal - ma; l'ec - ces - so l'op - pri - me d'un__ fie - ro do -

45
8 -lor. Mi vuo - le__ in - no - cen - te o -

50
8 - no - re sde - gna-to, a - mo - re spie - ta-to mi vuol tra - di -

56
8 - tor, l'a - mo - re spie - ta - to mi vuol tra - di - tor. Con - fu - sa quest'

62
8 al - ma non tro - va più cal - ma, l'ec - ces - so l'op -

66
8 - pri - me d'un fie - ro do - lor. Mi

71
8
vuo - le in - no - cen - te o - no - re - sde -

75
8
- gna - to, a - mo - re spie - ta - to mi - vuol tra - di -

80
8
- tor, o - no - re, a - mo - re. Con -

85
8
- fu - so, smar - ri - to, l'ec - ces - so m'op - pri - me d'un fie - ro, d'un

90
8
fie - ro do - lor, d'un fie - ro, d'un fie - ro do -

mp *cresc.* *f*

95
8
-lor, d'un fie - ro do - lor, d'un fie - ro do - lor, d'un fie - ro do -

ff

101
8
-lor, d'un fie - ro do - lor.

ff